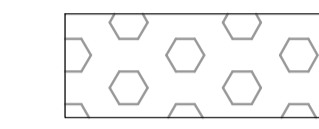
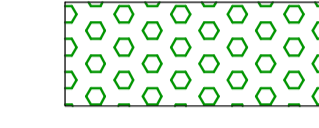

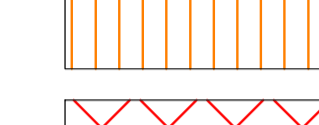



LEGENDA

Azzonamento Acustico D.P.C.M. 14/11/1997

-  CLASSE I - Aree particolarmente protette
-  CLASSE II - Aree destinate ad uso prevalentemente residenziale
-  CLASSE III - Aree di tipo misto
-  CLASSE IV - Aree di intensa attività umana
-  CLASSE V - Aree prevalentemente industriali

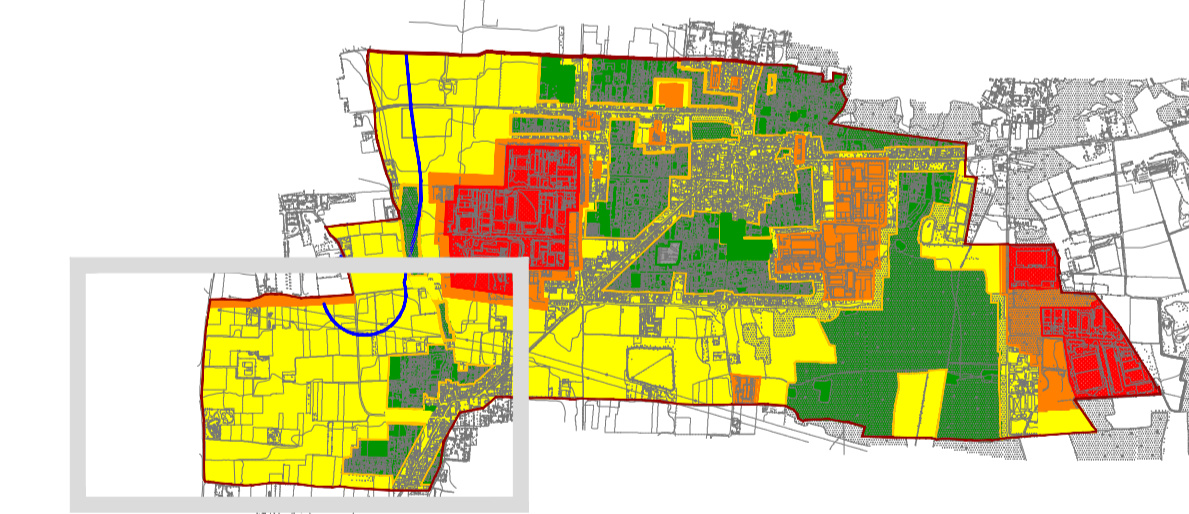
Valori limite assoluti di immissione - Leq in dB(A)			Valori limite assoluti di emissione - Leq in dB(A)		
Classi	Tempi di riferimento		Classi	Tempi di riferimento	
	Diurno (06.00 - 22.00)	Notturno (22.00 - 6.00)		Diurno (06.00 - 22.00)	Notturno (22.00 - 6.00)
I	50	40	I	45	35
II	55	45	II	50	40
III	60	50	III	55	45
IV	65	55	IV	60	50
V	70	60	V	65	55
VI	70	70	VI	65	65



COMUNE DI MISINTO
(Provincia di Monza e Brianza)

PIANO DI CLASSIFICAZIONE ACUSTICA DEL TERRITORIO COMUNALE

Al sensi della Legge 447/1995 e della L.R. 13/2001



AZZONAMENTO ACUSTICO

Progetto P.G.T.
Studio associato ARCHE
Franco Resnati
Fabio Massimo Saldini

Sindaco
Enrico Zanotti

Assessore al territorio
Gianluigi Monti

P.C.A.
Cristiana Bernasconi

Assessore all'ecologia
Matteo Piuri

Responsabile ufficio tecnico
Antonio Messaro

Scala:
1: 2000

Data:
Ottobre 2013

Tavola:
4.3