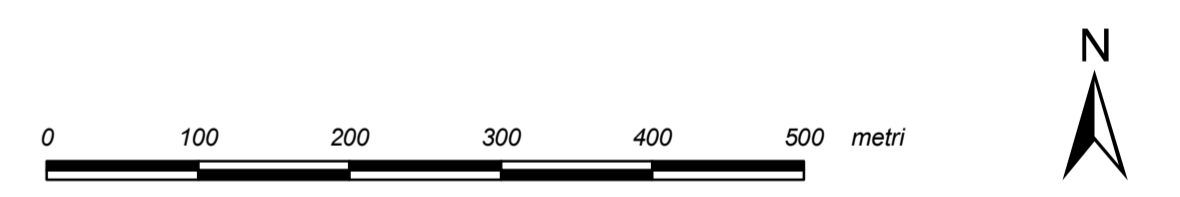


- LEGENDA**
- Risorse del sistema insediativo**
- Strutture edilizie di matrice storica
 - Recupero e riutilizzo di aree industriali dismesse
 - Reti e itinerari ciclopedonali
 - Parchi urbani
 - Spazi aperti
 - Aree boscate
 - Ambiti del sistema rurale, paesistico e ambientale
- Criticità del sistema insediativo**
- Diffusione degli insediamenti artigianali-produttivi
 - Edificazione diffusa a bassa densità
 - Frammentazione degli insediamenti artigianali-produttivi
 - Contiguità degli insediamenti artigianali-produttivi alle aree di naturalità
 - Discontinuità delle reti e degli itinerari ciclopedonali

Interpretazione a scala locale dell'analisi SWOT del PTR



AMBIENTE

- PUNTI DI FORZA:**
- Abbondanza di risorse idriche
 - Presenza o prossimità di molti Parchi regionali e aree protette

- PUNTI DI DEBOLEZZA:**
- Elevato livello di inquinamento: atmosferico, delle acque, acustico, elettromagnetico, del suolo

- OPPORTUNITÀ:**
- Possibilità di ottenere buoni risultati nella riduzione delle differenti tipologie di inquinamento cui è sottoposta l'area attraverso la ricerca, in particolare sfruttando modalità innovative

- MINACCE:**
- Frammentazione di ecosistemi e aree di naturalità per l'attraversamento di nuove infrastrutture: in assenza di una progettazione che tenga conto della necessità di mantenere e costruire la continuità della rete ecologica
 - Ulteriore riduzione della biodiversità a causa della tendenza alla progettazione di insediamenti e infrastrutture su un territorio saturo
 - Rischio idraulico elevato in mancanza di un'attenta pianificazione territoriale e di una maggiore tutela della naturalità dei corsi d'acqua
 - Peggioramento della qualità ambientale verso limiti irreversibili a causa del mancato intervento decisionale in materia di sostenibilità

ASSETTO TERRITORIALE

- PUNTI DI FORZA:**
- Attrattività per la residenza data la vicinanza ai grandi centri urbani della pianura
 - Vicinanza tra opportunità lavorative dell'area metropolitana e ambiti che offrono una migliore qualità di vita
 - Morfologia territoriale che facilita gli insediamenti e gli scambi
 - Posizione strategica, al centro di una rete infrastrutturale importante di collegamento al resto d'Italia

- PUNTI DI DEBOLEZZA:**
- Dispersione degli insediamenti residenziali e produttivi sul territorio
 - Carenze di servizi pubblici (di livello sovracomunale) sul breve e medio raggio
 - Elevato consumo di suolo determinato da una forte dispersione degli insediamenti
 - Mancanza di una visione d'insieme e difficoltà di coordinamento tra enti locali per la pianificazione di area vasta e la gestione degli impianti di scala sovracomunale

- OPPORTUNITÀ:**
- Potenzialità di sviluppo e rafforzamento policentrico derivanti dal nuovo sistema infrastrutturale est-ovest

- MINACCE:**
- Congestione da traffico merci per il passaggio di infrastrutture di collegamento di livello alto

ASSETTO ECONOMICO, PRODUTTIVO E SOCIALE

- PUNTI DI FORZA:**
- Presenza di un tessuto misto di piccole e medie imprese in un tessuto produttivo maturo, caratterizzato da forti interazioni
 - Eccellenza in alcuni campi produttivi ed innovativi
 - Presenza di forza lavoro qualificata e diversificata
 - Elevata propensione all'imprenditorialità
 - Apparato produttivo diversificato, diffuso e spesso avanzato

- PUNTI DI DEBOLEZZA:**
- Diffusione produttiva e tessuto caratterizzato da aziende di piccole dimensioni che non facilita ricerca e innovazione

- OPPORTUNITÀ:**

- MINACCE:**

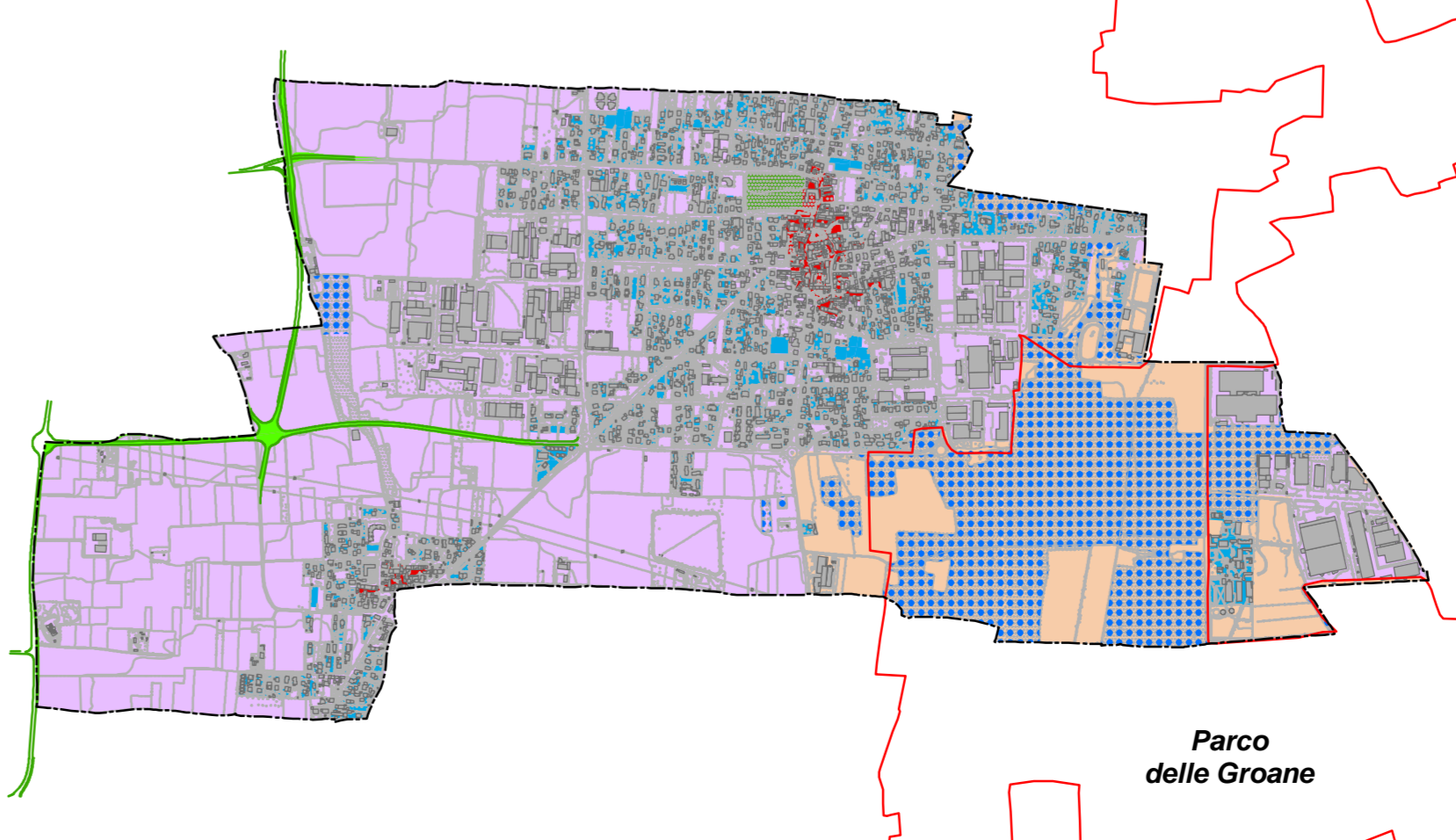
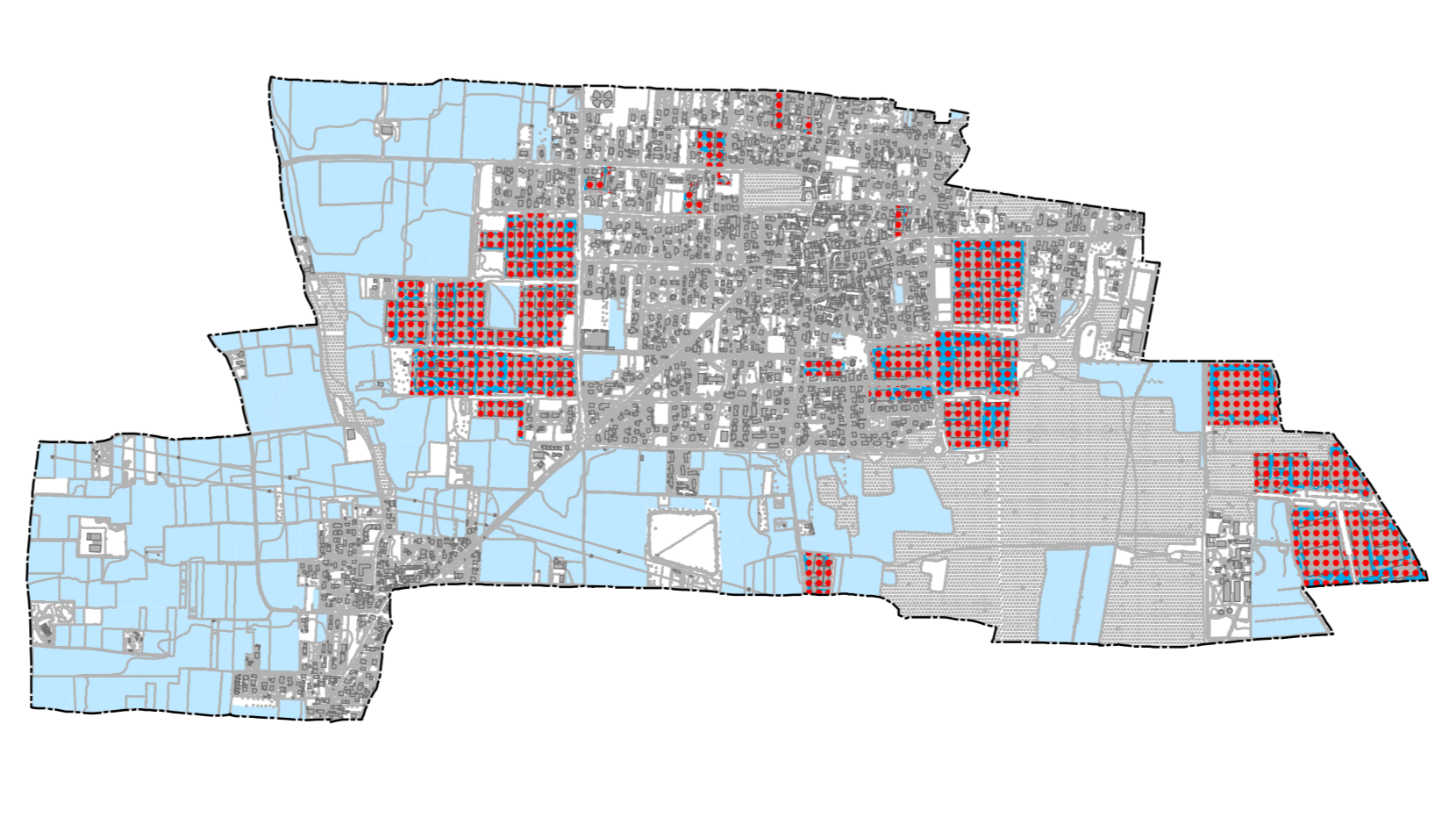
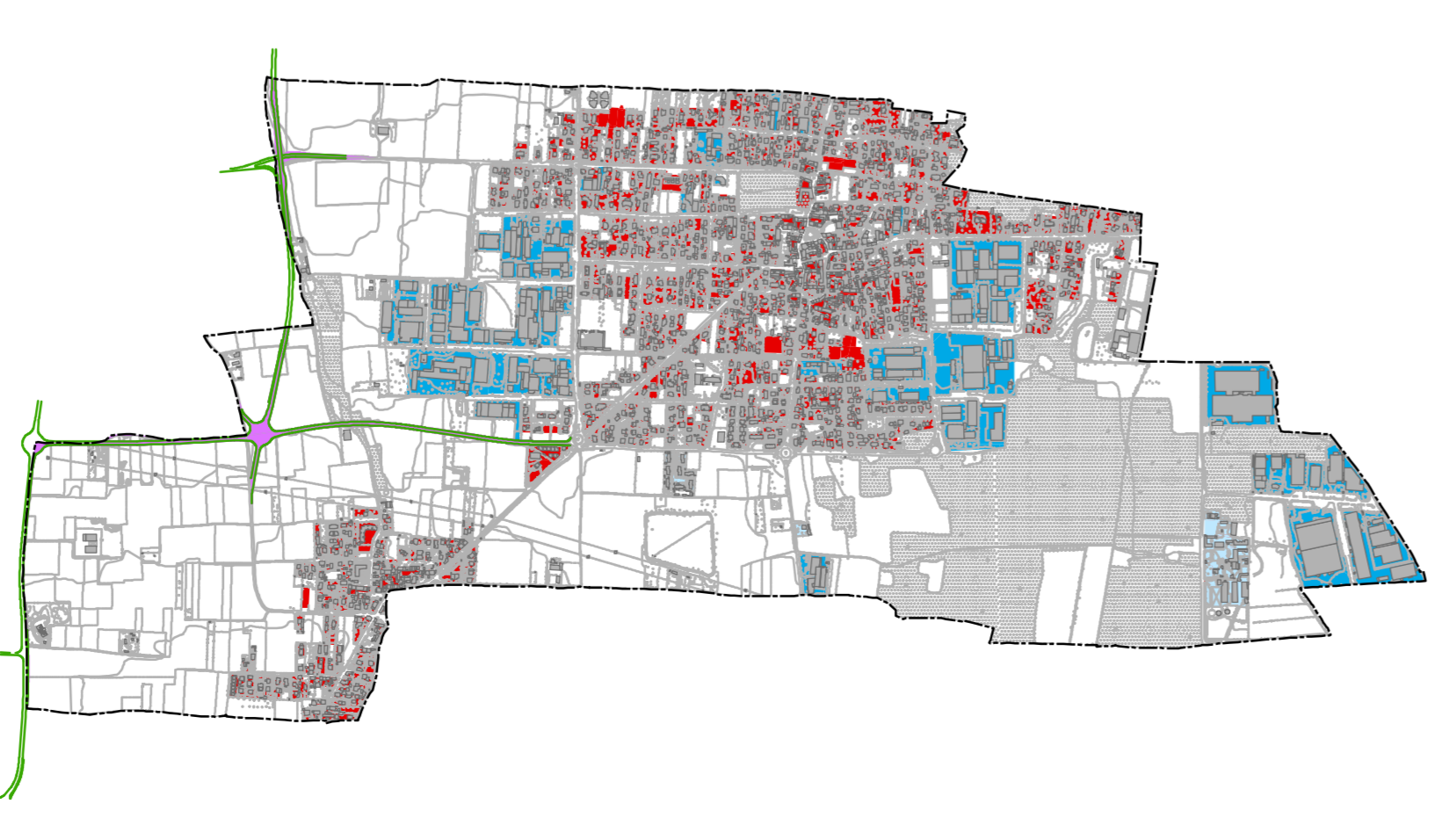
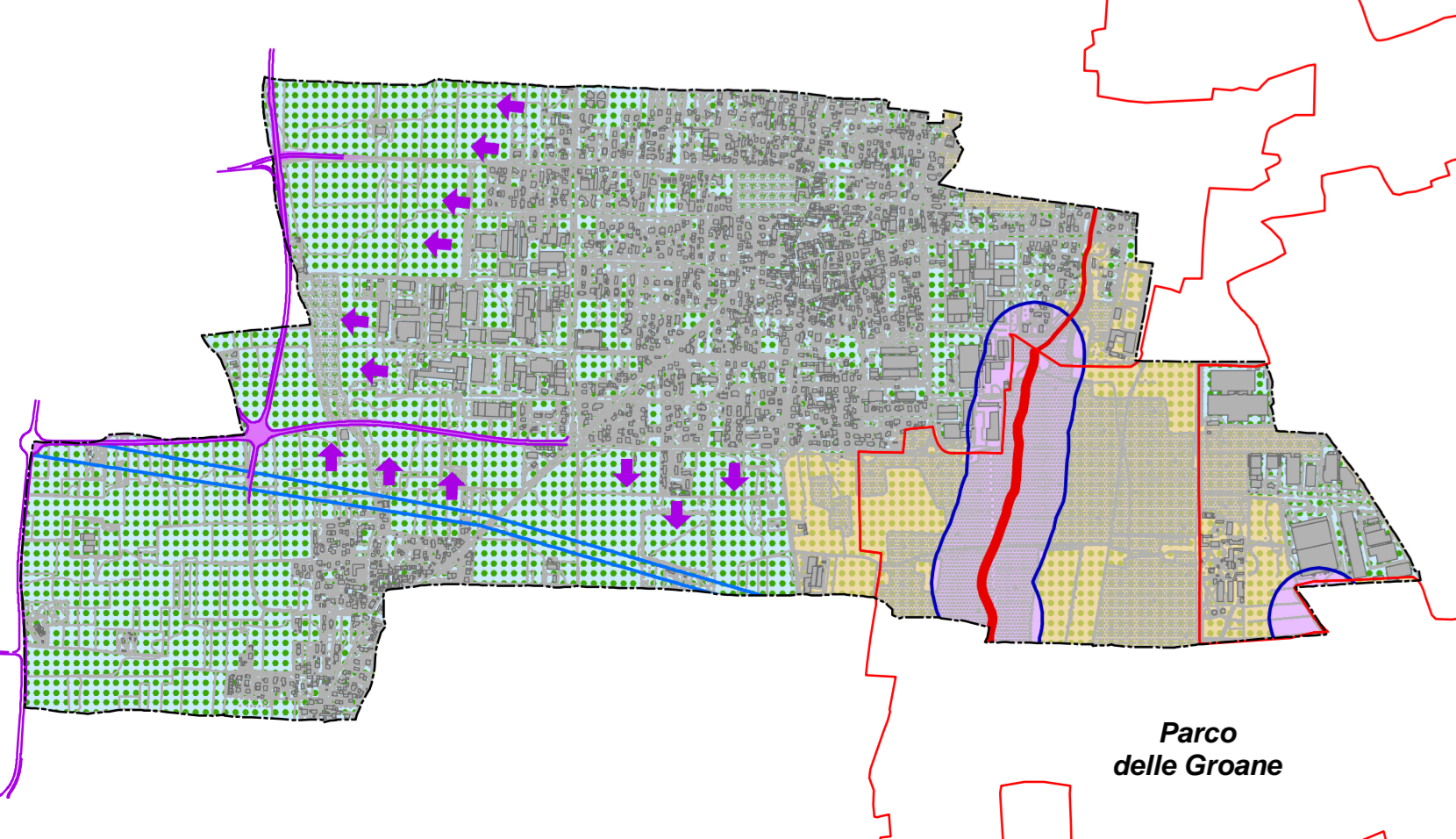
PAESAGGIO E PATRIMONIO CULTURALE

- PUNTI DI FORZA:**
- Presenza di parchi di considerevoli dimensioni e di grande interesse naturalistico
 - Presenza di una realtà paesaggistica di valore, centri storici con una propria identità culturale

- PUNTI DI DEBOLEZZA:**
- Scarsa attenzione alla qualità architettonica e al rapporto con il contesto sia negli interventi di recupero sia nella nuova edificazione
 - Edificazione diffusa a bassa densità, che porta all'erosione di aree verdi, a parco, agricole o di pregio

- OPPORTUNITÀ:**
- Potenzialità, derivanti dalla realizzazione delle nuove infrastrutture, di attivare progetti di valorizzazione paesaggistica e ambientale dei territori interessati
 - Miglioramento della qualità di vita attraverso la realizzazione di una rete di parchi e aree a verde pubblico

- MINACCE:**
- Rischio di una banalizzazione del paesaggio con perdita di importanti specificità storiche e culturali a causa della mancata attenzione al tema paesaggistico



Comune di Misinto
Provincia di Monza e della Brianza

PIANO DI GOVERNO DEL TERRITORIO
DOCUMENTO DI PIANO

Risorse e criticità territoriali
tavola n. **QVP 01**
scala **1 : 5.000**

progettisti arch. Franco Resnati arch. Fabio Massimo Saldini
Studio associato ARCHÉ
progetti di architettura e urbanistica

gruppo di progettazione arch. Paolo Dell'Orto pian. Paolo Gariboldi
pian. Giorgio Limonta

procedura amministrativa
ADOZIONE: DELIBERAZIONE CONSIGLIO COMUNALE n. _____ DEL _____
APPROVAZIONE: DELIBERAZIONE CONSIGLIO COMUNALE n. _____ DEL _____
PUBBLICAZIONE: BURL n. _____ DEL _____