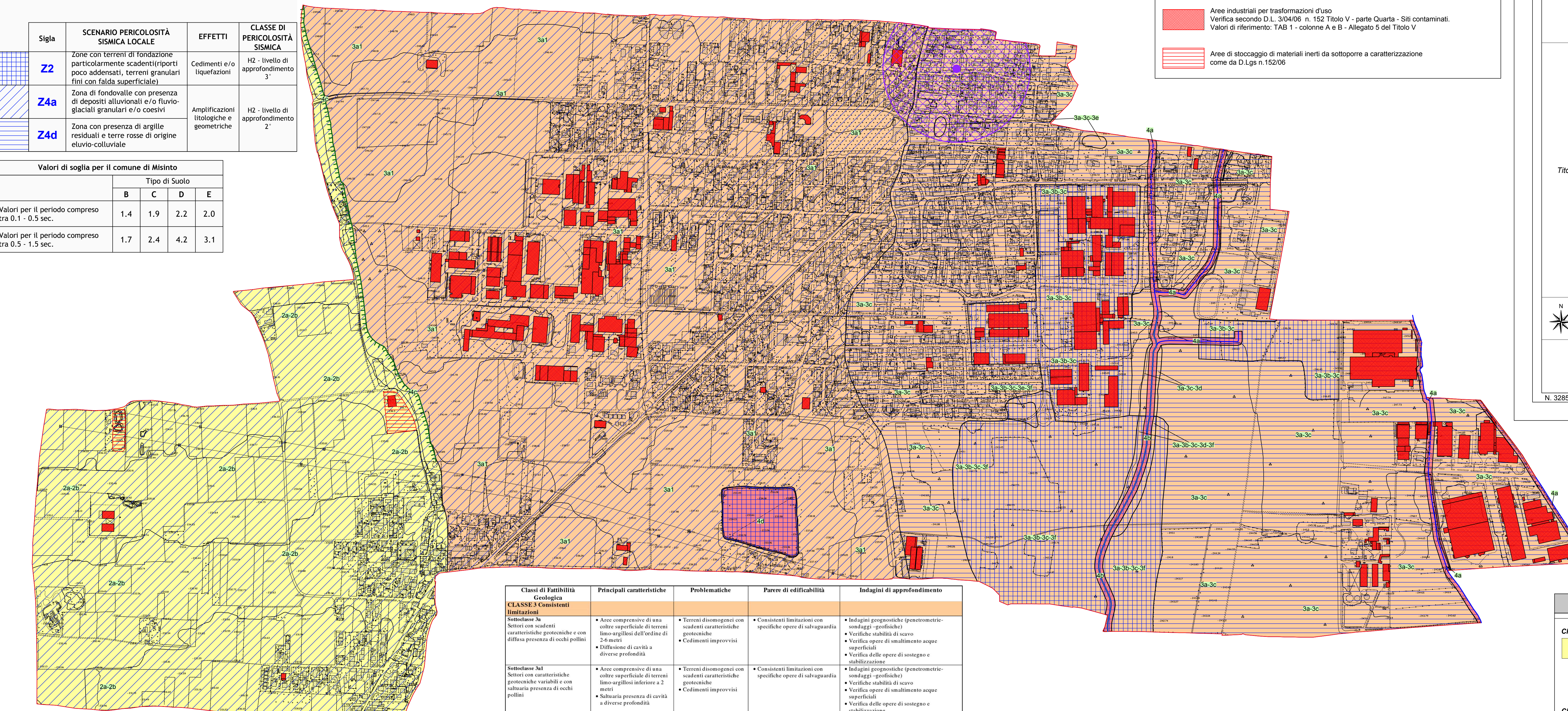


Zona sismica	Livelli di approfondimento e fasi di applicazione		
	1° livello fase pianificatoria	2° livello fase pianificatoria	3° livello fase progettuale
4	obbligatorio	Nelle zone PSL Z3 e Z4 solo per edifici strategici e rilevanti (elenco tipologico di cui al d.d.u.o. n. 19904/03)	Nelle aree indagate con il 2° livello quando Fa calcolato > del valore soglia comunale Nelle zone PSL Z1, Z2 e Z5 per edifici strategici e rilevanti

Sigla	SCENARIO PERICOLOSITÀ SISMICA LOCALE	EFFETTI	CLASSE DI PERICOLOSITÀ SISMICA
Z2	Zona con terreni di fondazione particolarmente scadenti (riporti poco addensati, terreni granulari fini con falda superficiale)	Cedimenti e/o liquefazioni	H2 - livello di approfondimento 3'
Z4a	Zona di fondovalle con presenza di depositi alluvionali e/o fluvio-glaciali granulari e/o coesivi	Amplificazioni litologiche e geometriche	H2 - livello di approfondimento 2'
Z4d	Zona con presenza di argille residuali e terre rosse di origine eluvio-colluviale		

Valori di soglia per il comune di Misinto				
Valori per il periodo compreso tra 0.1 - 0.5 sec.	Tipo di Suolo			
	B	C	D	E
Valori per il periodo compreso tra 0.1 - 0.5 sec.	1.4	1.9	2.2	2.0
Valori per il periodo compreso tra 0.5 - 1.5 sec.	1.7	2.4	4.2	3.1

ULTERIORI VINCOLI E LIMITAZIONI	
	Aree di salvaguardia: zona di tutela assoluta (raggio 10 metri) D.lgs. 258/00 art.5 comma 4 D.G.R. n.7/12693 del 10/04/2003 D.lgs. 152/06 - art. 94
	Aree di salvaguardia: zona di rispetto (raggio 200 metri) "criterio geometrico" D.lgs. 258/00 art.5 comma 5,6,7 D.G.R. n.7/12693 del 10/04/2003 D.lgs. 152/06 - art. 94
	Aree industriali per trasformazioni d'uso Verifica secondo D.L. 3/04/06 n. 152 Titolo V - parte Quarta - Siti contaminati. Valori di riferimento: TAB 1 - colonne A e B - Allegato 5 del Titolo V
	Aree di stoccaggio di materiali inerti da sottoporre a caratterizzazione come da D.Lgs n.152/06



**COMUNE DI MISINTO**  
Provincia di Monza e della Brianza  
Piazza P. Mosca n. 9 - 20826 MISINTO  
tel. 02.96721010 - fax 02.96326437 C.F. 03615110158 - P.IVA 00758690960  
e-mail: info@comune.misinto.mb.it  
P.E.C. comune.misinto@pec.regione.lombardia.it  
www.comune.misinto.mb.it

---

**OGGETTO**

DETERMINAZIONE GIUNTA REGIONALE 22 DICEMBRE 2005 - N. 8/1566  
Componente geologica, idrogeologica e sismica del Piano di Governo del Territorio, in attuazione dell'art. 57, comma 1, della L.r. 11 marzo 2005, n. 12  
DELIBERAZIONE GIUNTA REGIONALE 28 MAGGIO 2008 - N. 8/7374  
Aggiornamento dei "Criteri ed indirizzi per la definizione della componente geologica, idrogeologica e sismica del Piano di Governo del Territorio, in attuazione dell'art. 57, comma 1, della L.r. 11 Marzo 2005, n. 12, approvati con d.g.r.22 Dicembre 2005, n. 8/1566

---

**TITOLO**

**CARTA DELLA FATTIBILITÀ GEOLOGICA DELLE AZIONI DI PIANO**

---

Scala 1:5.000 **AII, D**

Data\_pilot:11/01/2012

Classi di Fattibilità Geologica	Principali caratteristiche	Problematiche	Parere di edificabilità	Indagini di approfondimento
<b>CLASSE 3 Consistenti limitazioni</b>				
<b>Sottoclasse 3a</b> Settori con scadenti caratteristiche geotecniche e con diffusa presenza di occhi pollini	• Aree comprensive di una coltre superficiale di terreni limo-argillosi dell'ordine di 2-6 metri • Diffusione di cavità a diverse profondità	• Terreni disomogenei con scadenti caratteristiche geotecniche • Cedimenti improvvisi	• Consistenti limitazioni con specifiche opere di salvaguardia	• Indagini geotecniche (penetrometrie-sondaggi -geofisiche) • Verifiche stabilità di scavo • Verifica opere di smaltimento acque superficiali • Verifica delle opere di sostegno e stabilizzazione
<b>Sottoclasse 3a1</b> Settori con caratteristiche geotecniche variabili e con saltuaria presenza di occhi pollini	• Aree comprensive di una coltre superficiale di terreni limo-argillosi inferiore a 2 metri • Saltuaria presenza di cavità a diverse profondità	• Terreni disomogenei con scadenti caratteristiche geotecniche • Cedimenti improvvisi	• Consistenti limitazioni con specifiche opere di salvaguardia	• Indagini geotecniche (penetrometrie-sondaggi -geofisiche) • Verifiche stabilità di scavo • Verifica opere di smaltimento acque superficiali • Verifica delle opere di sostegno e stabilizzazione
<b>Sottoclasse 3b</b> Aree oggetto di scorticamento e recuperate a scopo agricolo/ industriale - ex cave d'argilla	• Aree depresse e/o morfologicamente modificate, prive del livello superficiale	• Materiali di riempimento non definiti • Scadenti caratteristiche geotecniche	• Consistenti limitazioni con specifiche opere di salvaguardia	• Indagini geotecniche (penetrometrie-sondaggi -geofisiche-misure piezometriche) • Verifiche stabilità di scavo • Verifica opere di smaltimento acque superficiali • Verifica materiali di riempimento
<b>Sottoclasse 3c</b> Settori con problematiche di drenaggio delle acque superficiali	• Aree con suoli limo-argillosi a volte morfologicamente modificate	• Drenaggio difficoltoso, scadenti caratteristiche geotecniche	• Consistenti limitazioni con specifiche opere di salvaguardia	• Indagini geotecniche (penetrometrie-sondaggi -geofisiche-misure piezometriche) • Verifiche stabilità di scavo • Verifica opere di smaltimento acque superficiali • Verifica opere di regimazione idraulica
<b>Sottoclasse 3d</b> Aree potenzialmente inondabili a seguito di eventi meteorici intensi	• Aree con possibili alluvionamenti limitrofi ai corsi d'acqua	• Modesti valori di velocità ed altezza d'acqua	• Consistenti limitazioni con specifiche opere di salvaguardia e specifici accorgimenti costruttivi	• Indagini geotecniche (penetrometrie-sondaggi -geofisiche-misure piezometriche) • Verifiche stabilità di scavo • Verifica opere di smaltimento acque superficiali • Verifica opere di regimazione idraulica
<b>Sottoclasse 3e</b> Aree denudate e/o con riempimenti di materiali (ex-lagheti)	• Aree depresse e/o morfologicamente modificate • Depositi di terreni di riporto	• Materiali di riempimento non definiti • Scadenti caratteristiche geotecniche	• Consistenti limitazioni con specifiche opere di salvaguardia	• Indagini geotecniche (penetrometrie-sondaggi -geofisiche-misure piezometriche) • Verifiche stabilità di scavo • Verifica opere di smaltimento acque superficiali • Verifica preliminare materiali di riempimento
<b>Sottoclasse 3f</b> Aree con locali cedimenti conseguenti all'estrazione di sabbia sotto il livello argilloso	• Aree morfologicamente modificate • Avvallamenti e cedimenti localizzati	• Cedimenti improvvisi	• Consistenti limitazioni con specifiche opere di salvaguardia	• Indagini geotecniche (penetrometrie-sondaggi -geofisiche-misure piezometriche) • Verifiche stabilità di scavo • Verifica opere di smaltimento acque superficiali • Verifica preliminare materiali di riempimento

Classi di Fattibilità Geologica	Principali caratteristiche	Problematiche	Parere di edificabilità	Indagini di approfondimento
<b>CLASSE 4 Gravi limitazioni</b>				
<b>Sottoclasse 4a</b> Reticolo idrico Minore	• Aree definite dallo Studio del Reticolo Minore	• Aree di salvaguardia idraulica R.D. 523/904	• Gravi limitazioni all'utilizzo • Esclusa nuova edificazione • Solo opere di salvaguardia	• Indagini geotecniche specifiche • Verifiche di compatibilità idraulica
<b>Sottoclasse 4b</b> Reticolo idrico Principale	• Torrente Guisa MI008	• Aree di salvaguardia idraulica R.D. 523/904	• Gravi limitazioni all'utilizzo • Esclusa nuova edificazione • Solo opere di salvaguardia • Art. 46 - P.T.C.P. Provincia di Milano	• Indagini geotecniche specifiche • Verifiche di compatibilità idraulica
<b>Sottoclasse 4c</b> Olo di terrazzo	• Larghezza pari alla scarpata	• Elemento di pregio morfologico	• Gravi limitazioni all'utilizzo • Esclusa nuova edificazione • Art. 51 - P.T.C.P. Provincia di Milano	• Indagini geomorfologiche • Stabilità dei versanti
<b>Sottoclasse 4d</b> Vasca vulcano	• Area morfologicamente modificata	• Aree a rischio di esondazione • Accumulo idrico	• Gravi limitazioni all'utilizzo • Esclusa nuova edificazione • Solo opere di salvaguardia	• Indagini geotecniche specifiche • Verifiche di compatibilità idraulica
<b>CLASSE 2 Modeste limitazioni</b>				
<b>Sottoclasse 2a</b> Aree con alta permeabilità relativa	• Aree sub-pianeggianti e con litologie prevalentemente ghiaioso-sabbiose	• Relativamente ridotte capacità protettive (sogliezza dell'ordine di 40-50 metri)	• Con attenzione alle specifiche problematiche	• Indagini geotecniche • Valutazione del grado di protezione dei terreni profondi • Analisi e smaltimento acque superficiali
<b>Sottoclasse 2b</b> Aree sabbioso-ghiaiose con locali lenti limo-argillose	• Aree pianeggianti e con presenza di lenti limo-argillose	• Caratteristiche geotecniche non sempre ottimali (aree eterogenee)	• Con attenzione alle specifiche problematiche	• Indagini geotecniche • Valutazione della capacità portante dei terreni

**Legenda: FATTIBILITÀ**

**INDICAZIONI SULLA FATTIBILITÀ GEOLOGICA**

**Classe 2 (gialla) - Fattibilità con modeste limitazioni**

La classe comprende le zone nelle quali sono state riscontrate modeste limitazioni all'utilizzo a scopi edificatori e/o alla modifica della destinazione d'uso, che possono essere superate mediante approfondimenti di indagine e accorgimenti tecnico-costruttivi e senza l'esecuzione di opere di difesa. Per gli ambiti assegnati a questa classe devono essere indicati gli eventuali approfondimenti da effettuare e le specifiche costruttive degli interventi edificatori.

**2b** Aree con alta permeabilità relativa  
**2c** Aree sabbioso-ghiaiose con locali lenti limo-argillose

**Classe 3 (arancione) - Fattibilità con consistenti limitazioni**

La classe comprende le zone nelle quali sono state riscontrate consistenti limitazioni all'utilizzo a scopi edificatori e/o alla modifica della destinazione d'uso per le condizioni di pericolosità/vulnerabilità individuate, per il superamento delle quali potrebbero rendersi necessari interventi specifici o opere di difesa.

**3a** Settori con scadenti caratteristiche geotecniche e con diffusa presenza di occhi pollini  
**3a1** Settori con caratteristiche geotecniche variabili e con saltuaria presenza di occhi pollini  
**3b** Area oggetto di scorticamento e recuperate a scopo agricolo/industriale - ex cave d'argilla  
**3c** Settori con problematiche di drenaggio delle acque superficiali  
**3d** Aree potenzialmente inondabili a seguito di eventi meteorici intensi  
**3e** Aree denudate e/o con riempimenti di materiali (ex-lagheti)  
**3f** Aree con locali cedimenti conseguenti all'estrazione di sabbia sotto il livello argilloso

**Classe 4 (rossa) - Fattibilità con gravi limitazioni**

L'alta pericolosità/vulnerabilità comporta gravi limitazioni all'utilizzo a scopi edificatori e/o alla modifica della destinazione d'uso. Deve essere esclusa qualsiasi nuova edificazione, se non opere tese al consolidamento o alla sistemazione idrogeologica per la messa in sicurezza dei siti.

**4a** Reticolo idrico minore di competenza comunale  
Fascia di rispetto di 10 metri  
**4b** Reticolo idrico principale di competenza regionale  
Torrente Guisa (MI008)  
Fascia di rispetto 10 metri  
**4c** Orti di terrazzo  
**4c** Art.51 Elementi Geomorfologici  
**4d** Vasca vulcano