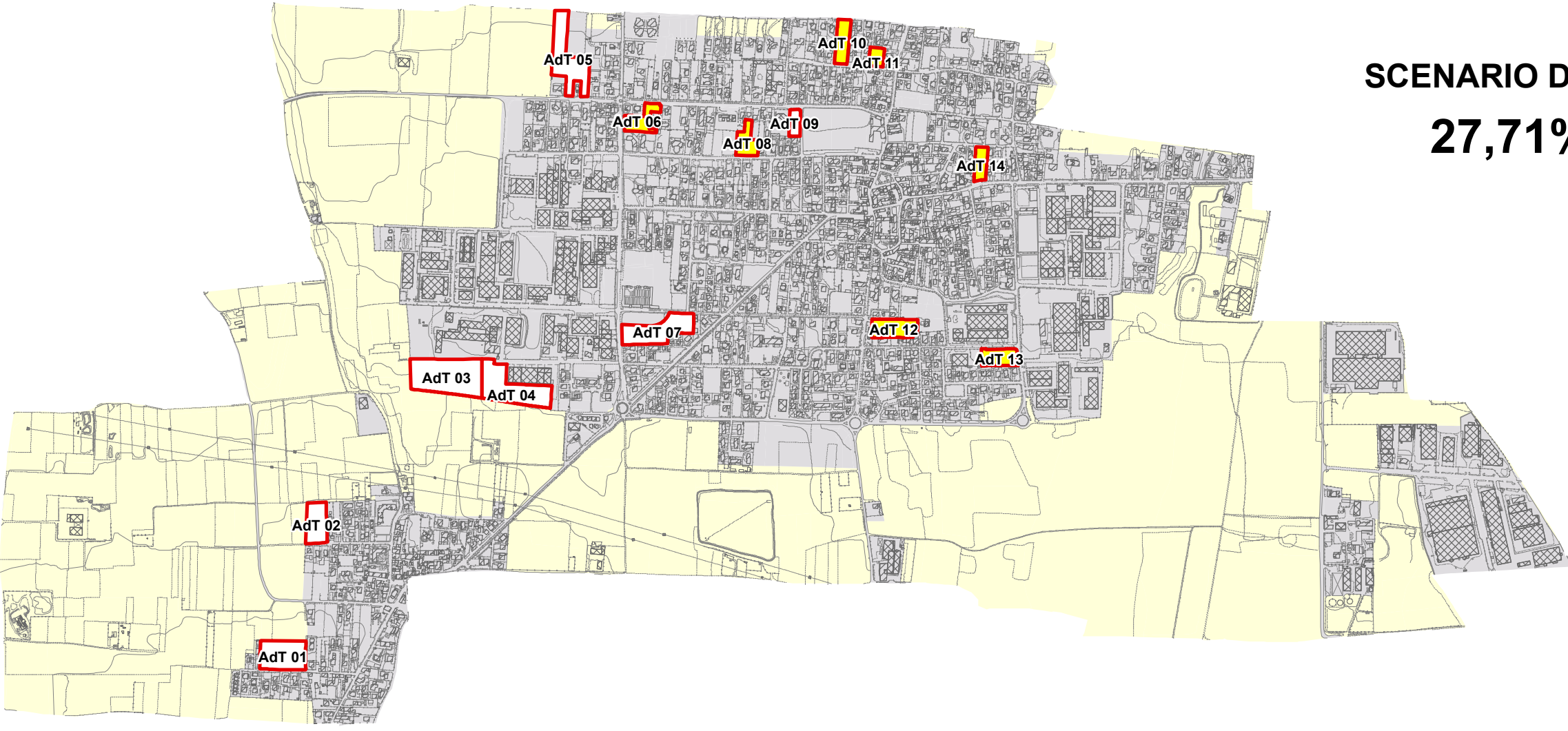


**INDICATORE 1**  
**Riuso del territorio urbanizzato**  
*Esprime il rapporto percentuale tra la superficie territoriale delle zone di trasformazione\* soggette a piano attuativo e le zone di espansione\*\* previste.*

\* per zone di trasformazione si intendono le aree dismesse per le quali il PGT prevede una trasformazione (AdT di riqualificazione).

\*\* per zone di espansione si intendono tutte le aree non urbanizzate destinate a nuova urbanizzazione (AdT di sviluppo)



**Legenda**

**Riuso del territorio urbanizzato**

- Aree di trasformazione che prevedono il riuso del territorio urbanizzato
- Aree di trasformazione che non prevedono riuso del territorio urbanizzato

**Caratteristiche del territorio**

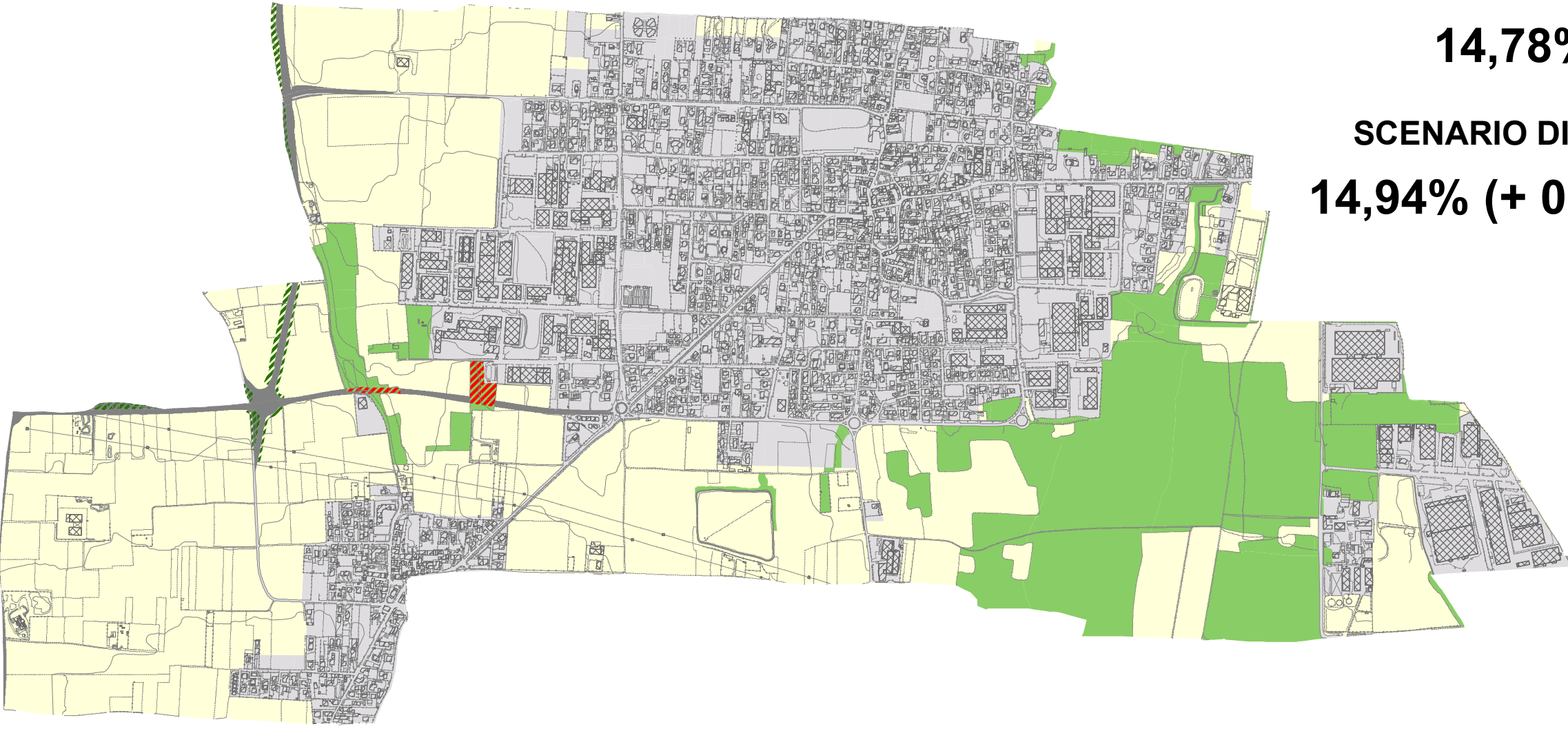
- Superficie consumata
- Superficie scoperta

**VALORE RACCOMANDATO (V)**  
 $V > 10\%$

**VALORE OBIETTIVO (O)**  
 $30\% \leq O < 50\%$   
 $50\% \leq O < 70\%$   
 $O \geq 70\%$

**SCENARIO DI PGT**  
**27,71%**

**INDICATORE 3**  
**Dotazione di aree verdi piantumate**  
*Esprime il rapporto percentuale tra la superficie arborea e arbustiva (aree boscate e fasce arboreo/arbustive) e la superficie territoriale comunale*



**Legenda**

**Dotazione di aree verdi piantumate**

- Dotazione di aree verdi piantumate
- Nuove aree verdi piantumate previste
- Riduzione delle aree verdi piantumate

**Caratteristiche del territorio**

- Superficie scoperta
- Superficie consumata
- Nuova infrastruttura di interesse sovcomunale prevista

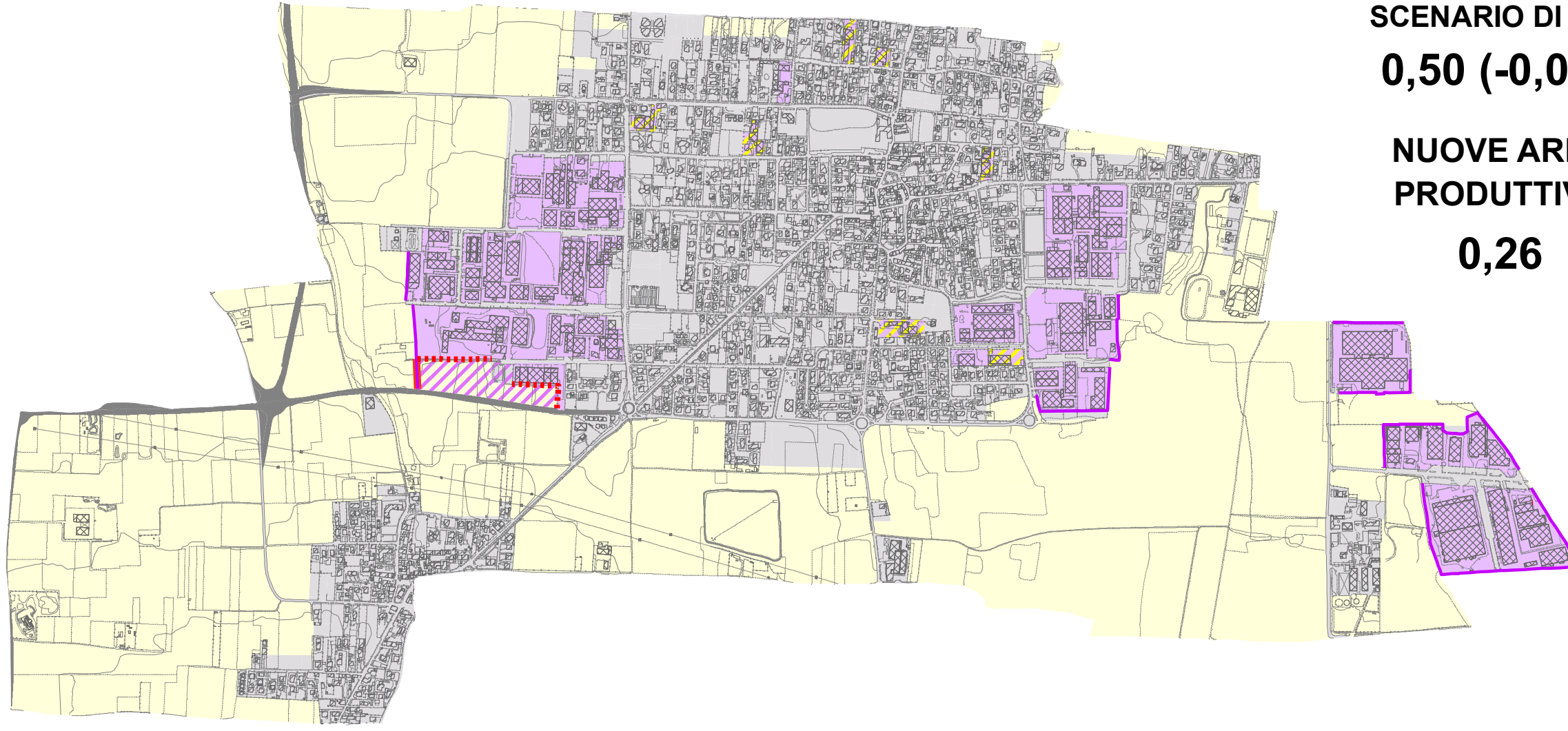
**VALORE RACCOMANDATO (V)**  
**Situazione esistente:  $V \geq 6\%$**   
**Nuovo Piano:  $V \geq$  Dotazione esistente + 2%**

**VALORE OBIETTIVO (O)**  
 $O \geq V + 20\% V$   
 $O \geq V + 30\% V$

**STATO DI FATTO**  
**14,78%**

**SCENARIO DI PGT**  
**14,94% (+ 0,16%)**

**INDICATORE 4**  
**Frammentazione degli insediamenti produttivi**  
*Esprime il rapporto, moltiplicato per cento, tra il perimetro e la superficie territoriale delle aree produttive.*



**Legenda**

**Frammentazione degli insediamenti produttivi: scenario di PGT**

- Perimetro delle aree produttive
- Espansione del perimetro delle aree produttive
- Riduzione del perimetro delle aree produttive
- Aree produttive esistenti
- Nuove aree produttive previste
- Riduzione delle aree produttive esistenti

**Caratteristiche del territorio**

- Superficie scoperta
- Superficie consumata
- Nuova infrastruttura di interesse sovcomunale prevista

**VALORE RACCOMANDATO (V)**  
**aree produttive previste:  $V \leq 2$**   
**riduzione della situazione esistente a livello comunale**

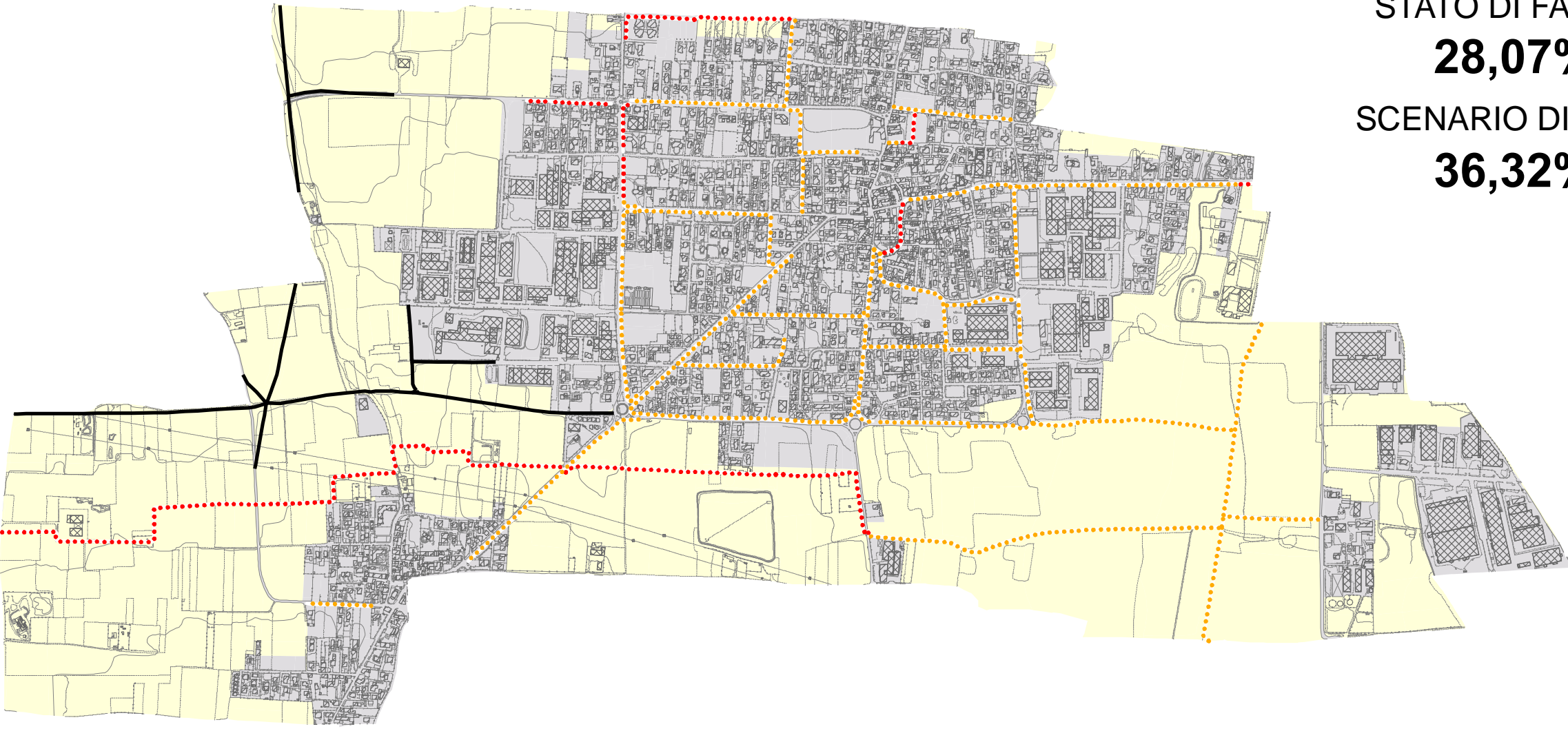
**VALORE OBIETTIVO:**  
**aree produttive previste:  $O \leq 1,5$**

**SCENARIO COMPLESSIVO**  
**STATO DI FATTO**  
**0,56**

**SCENARIO DI PGT**  
**0,50 (-0,06)**

**NUOVE AREE PRODUTTIVE**  
**0,26**

**INDICATORE 6**  
**Dotazione di piste ciclopeditoni**  
*Esprime il rapporto percentuale tra la lunghezza delle piste ciclopeditoni, esistenti e previste in sede propria o riservata, e la lunghezza della rete stradale, esistente e prevista in ambito comunale*



**Legenda**

- Piste ciclo-pedonali esistenti
- Piste ciclo-pedonali previste
- Nuove strade previste

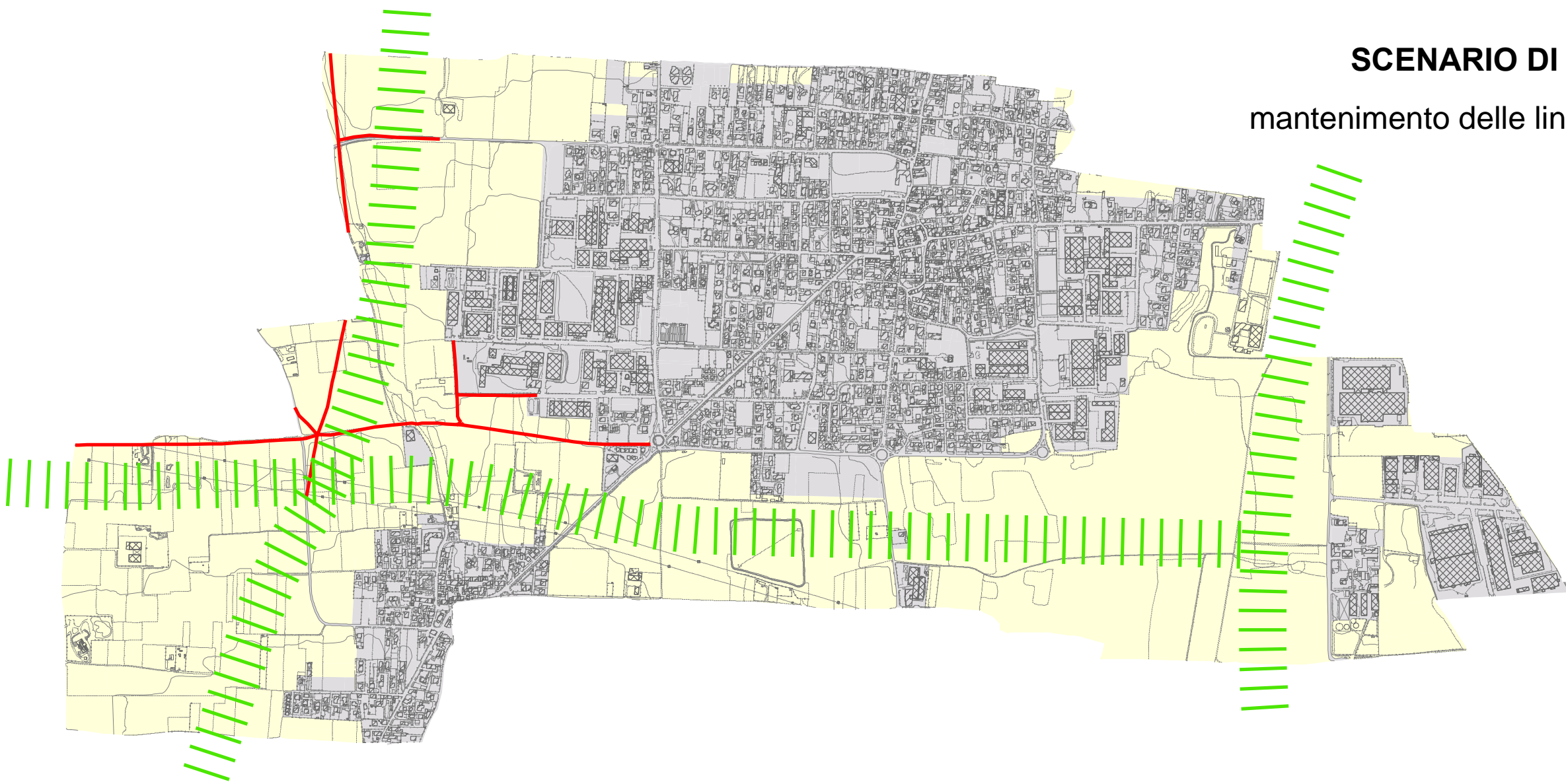
**VALORE RACCOMANDATO (V)**  
 $V \geq 15\%$

**VALORE OBIETTIVO (O)**  
 $20\% \leq O \leq 30\%$   
 $O > 30\%$

**STATO DI FATTO**  
**28,07%**

**SCENARIO DI PGT**  
**36,32%**

**INDICATORE 7**  
**Connettività ambientale**  
*Esprime la possibilità di attraversare il territorio comunale seguendo linee di connettività, ovvero direttrici caratterizzate dalla presenza di suolo vegetato (a prato e a vegetazione arboreo/arbustiva) senza incontrare barriere artificiali insormontabili quali strade e autostrade a quattro o più corsie, ferrovie a quattro o più binari o linee Alta Capacità, aree urbanizzate.*



**Legenda**

**Linee di connettività di livello sovralocale esistenti**

- Linee di connettività di livello sovralocale esistenti
- Nuove strade previste con numero di corsie inferiori a quattro

**Caratteristiche del territorio**

- Superficie consumata
- Superficie scoperta

**VALORE RACCOMANDATO: mantenimento linee esistenti**

**VALORE OBIETTIVO: 1 o più nuove linee**

**STATO DI FATTO**  
**3 linee di connettività ambientale**

**SCENARIO DI PGT**  
**mantenimento delle linee esistenti**

VALUTAZIONE DELLO SCENARIO DI PGT RISPETTO AGLI INDICATORI DI SOSTENIBILITA' DEL PTCP DELLA PROVINCIA DI MILANO VIGENTE (art. 86, N.dA PTCP) TABELLA RIASSUNTIVA DEI VALORI						
INDICATORE	DESCRIZIONE	VALORE RACCOMANDATO (V)	VALORE OBIETTIVO (O) E VALORE PUNTO PRESSIONE	STATO DI FATTO	PGT	VALUTAZIONE INDICATORE
1	RIUSO DEL TERRITORIO URBANIZZATO	$V > 10\%$	$30\% \leq O \leq 50\% (1)$ $50\% \leq O \leq 70\% (2)$ $O > 70\% (3)$	N.C.	27,71%	27,71% > 9 (10%)
2	PERMEABILITA' DEI SUOLI URBANI AREE DI ESPANSIONE	resistenza, variabile a tempo pieno $V \geq 40\%$ produttiva e commerciale $V \geq 15\%$	resistenza, variabile a tempo pieno $40\% \leq O \leq 50\% (B)$ $O > 50\% (1)$ produttiva e commerciale $20\% \leq O \leq 25\% (B, C)$ $O > 25\% (1)$	N.C.	resistenza 20%, produttiva 20%	resistenza < V (40%), produttiva < O (20%)
3	PERMEABILITA' DEI SUOLI URBANI AREE DI TRASFORMAZIONE	resistenza, variabile a tempo pieno $V \geq 30\%$ produttiva e commerciale $V \geq 15\%$	resistenza, variabile a tempo pieno $30\% \leq O \leq 40\% (B, C)$ $O > 40\% (1)$ produttiva e commerciale $15\% \leq O \leq 20\% (B, C)$ $O > 20\% (1)$	N.C.	resistenza 20%, produttiva 20%	resistenza < V (30%), produttiva < O (20%)
4	DOTAZIONE DI AREE VERDI (Indice Composito di: Verde pubblico, verde privato, verde di quartiere)	comuni con ICI > 10% $V \geq 4\% (195.863 \text{ mq})$	$O \geq V + 20\% V (1)$ $O \geq V + 30\% V (2)$	14,78% (788.222 mq)	+0,16% (+8.200 mq)	+0,16% < V (2%)
5	FRAMMENTAZIONE DEGLI INSEDIAMENTI PRODUTTIVI (Indice Composito di: Superficie produttiva, superficie di quartiere, superficie di quartiere produttiva)	per le aree produttive previste $V \geq 2$ per le aree produttive esistenti resistenza a livello comunale	$O \leq 1,5 (1)$	valore complessivo 0,50 valore medio comunale 0,26	valore complessivo 0,50 (V valore medio comunale) 0,26 < 1,5 (1, 5)	1
6	ACCESSIBILITA' STAZIONI FERROVIARIE METROPOLITANE			INDICATORE NON PERTINENTE		0
7	DOTAZIONE PISTE CICLO PEDONALI	$V \geq 15\%$	$20\% \leq O \leq 30\% (1)$ $O \geq 30\% (2)$	28,07%	36,42%	> 30% (2)
8	CONNETTIVITA' AMBIENTALE	MANTENIMENTO LINEE ESISTENTI	1 NUOVA LINEA (1) 2 NUOVE LINEE (2)	3 LINEE	3 LINEE	MANTENIMENTO DELLE LINEE ESISTENTI
INDICATORI SOTTOBASTANTI						4*
PUNTEGGIO MECCANISMO PRELIMINARE						3,5

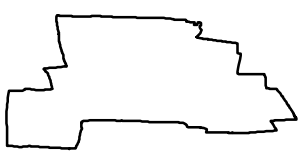
\* L'Indicatore 5 non è stato conteggiato in quanto non pertinente alle caratteristiche del comune



**Comune di Misinto**  
Provincia di Monza e della Brianza

**PIANO DI GOVERNO DEL TERRITORIO**

**DOCUMENTO DI PIANO**



**Verifica di compatibilità con il PTCP di Milano**

**Indicatori di sostenibilità (art.86 N.dA)**



**progettisti**  
Studio associato  
**ARCHÉ**  
progetti di architettura e urbanistica

arch. Franco Resnati

arch. Fabio Massimo Saldini

gruppo di progettazione

arch. Paolo Dell'Orto

pian. Paolo Gariboldi

pian. Giorgio Limonta

procedura amministrativa

ADOZIONE: DELIBERAZIONE CONSIGLIO COMUNALE n. \_\_\_\_\_ DEL \_\_\_\_\_

APPROVAZIONE: DELIBERAZIONE CONSIGLIO COMUNALE n. \_\_\_\_\_ DEL \_\_\_\_\_

PUBBLICAZIONE: BURL n. \_\_\_\_\_ DEL \_\_\_\_\_