



LEGENDA

Sistema urbano. Qualificazione degli impianti e degli elementi urbanistico-insediativi

- Nuclei di carattere storico
- Villa e complesso di matrice storica
- Cascina
- Fabbricazione isolata rada chiusa: edifici singoli o a schiera, prevalentemente residenziali, con superfici a verde privato
- Fabbricazione addensata chiusa: edifici in linea o multipiano, prevalentemente residenziali, con superfici a verde privato
- Aggregati produttivi: caratterizzati da capannoni di piccola e media dimensione
- Elementi puntuali produttivi: caratterizzati da capannoni di piccola e media dimensione
- Insediamenti puntuali sparsi in ambito agricolo (produttivi/agricoli/residenziali)
- Tipi di uso pubblico, strutture edilizie con funzioni amministrative e di servizio pubblico

Sistema degli impianti sportivi

Spazi aperti progettati

Sede stradale

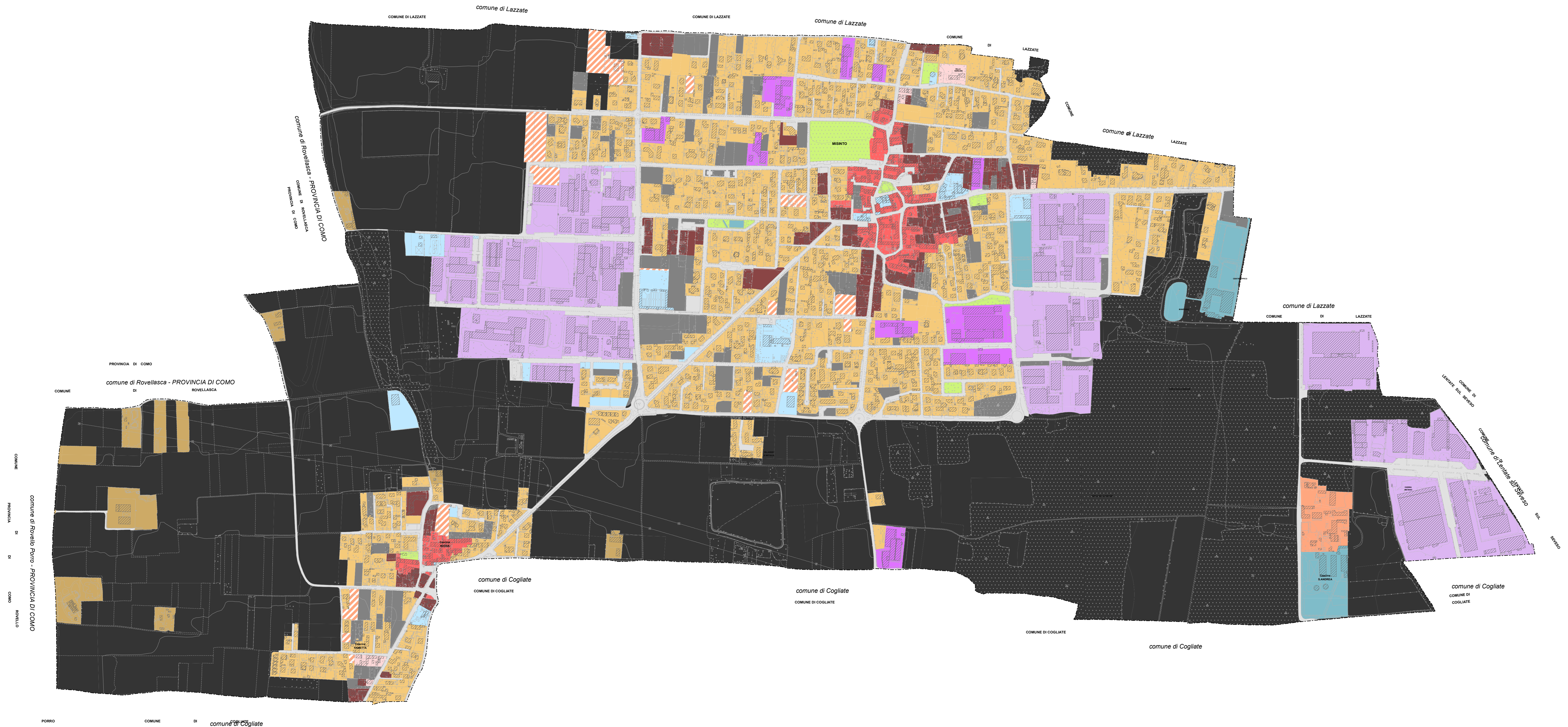
Trasformazioni urbane in atto

Spazi aperti urbani

Spazi aperti extraurbani

Limiti e perimetri

Confine comunale





Comune di Misinto
Provincia di Monza e della Brianza

PIANO DI GOVERNO DEL TERRITORIO
DOCUMENTO DI PIANO



Sistema urbano. Qualificazione degli impianti e degli elementi urbanistico-insediativi

tavola n. **QC 04/05**
scala **1 : 5.000**

progettisti	arch. Franco Resnati	arch. Fabio Massimo Saldini
Studio associato	 <p>progetti di architettura e urbanistica</p>	
gruppo di progettazione	arch. Paolo Dell'Orto plan. Giorgio Limonta	plan. Paolo Gariboldi
procedura amministrativa		
ADOZIONE: DELIBERAZIONE CONSIGLIO COMUNALE n. _____ DEL _____		
APPROVAZIONE: DELIBERAZIONE CONSIGLIO COMUNALE n. _____ DEL _____		
PUBBLICAZIONE: BURL n. _____ DEL _____		