
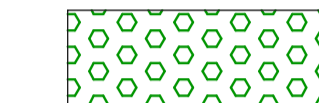
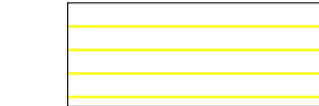




**LEGENDA**

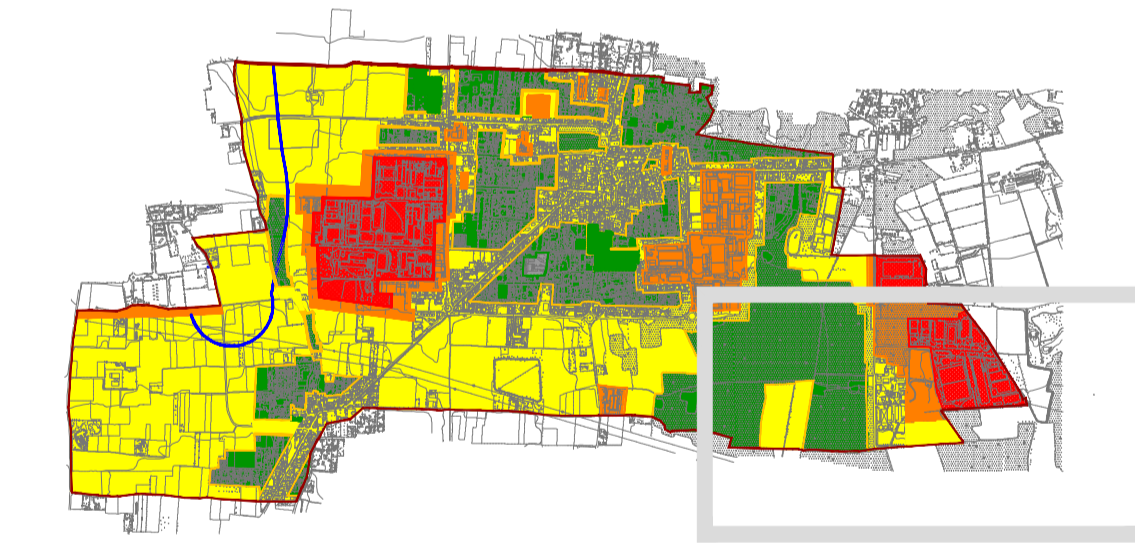
Azzonamento Acustico D.P.C.M. 14/11/1997

-  CLASSE I - Aree particolarmente protette
-  CLASSE II - Aree destinate ad uso prevalentemente residenziale
-  CLASSE III - Aree di tipo misto
-  CLASSE IV - Aree di intensa attività umana
-  CLASSE V - Aree prevalentemente industriali

Valori limite assoluti di immissione - Leq in dB(A)			Valori limite assoluti di emissione - Leq in dB(A)		
Classi	Tempi di riferimento		Classi	Tempi di riferimento	
	Diurno (06.00 - 22.00)	Notturno (22.00 - 6.00)		Diurno (06.00 - 22.00)	Notturno (22.00 - 6.00)
I	50	40	I	45	35
II	55	45	II	50	40
III	60	50	III	55	45
IV	65	55	IV	60	50
V	70	60	V	65	55
VI	70	70	VI	65	65

 **COMUNE DI MISINTO**  
(Provincia di Monza e Brianza)

**PIANO DI CLASSIFICAZIONE ACUSTICA DEL TERRITORIO COMUNALE**  
Al sensi della Legge 447/1995 e della L.R. 13/2001



**AZZONAMENTO ACUSTICO**

Progetto P.G.T. Studio associato ARCHE Franco Resnati Fabio Massimo Saldini	Sindaco Enrico Zanotti	Assessore al territorio Gianluigi Monti
P.C.A. Cristiana Bernasconi	Assessore all'ecologia Matteo Piuri	Responsabile ufficio tecnico Antonio Messaro

Scala: **1: 2000**      Data: **Ottobre 2013**      Tavola: **4.5**