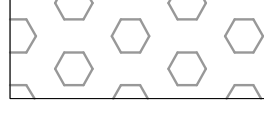
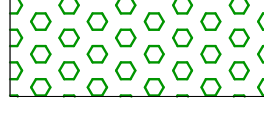





LEGENDA

Azzonamento Acustico D.P.C.M. 14/11/1997

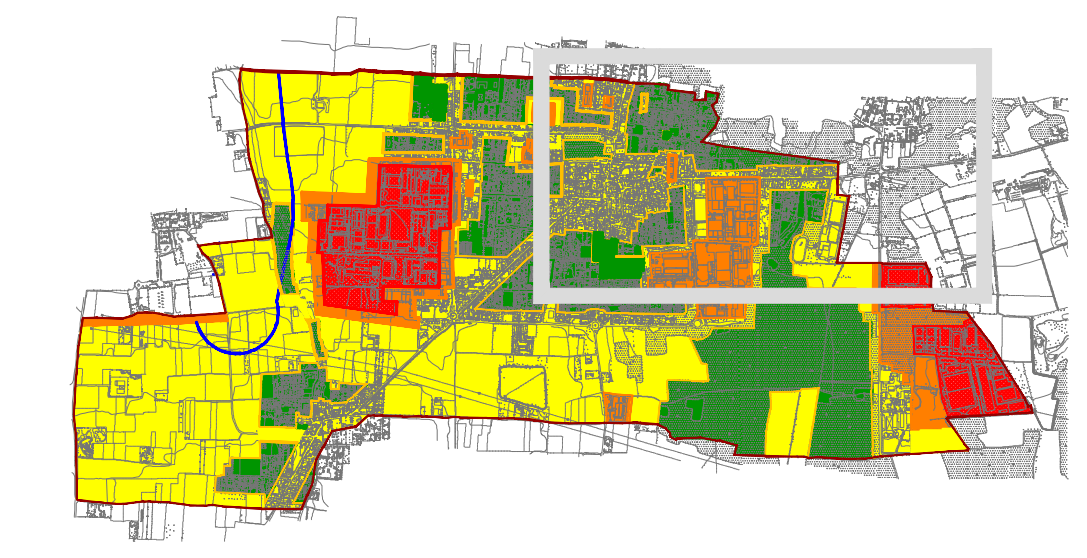
-  CLASSE I - Aree particolarmente protette
-  CLASSE II - Aree destinate ad uso prevalentemente residenziale
-  CLASSE III - Aree di tipo misto
-  CLASSE IV - Aree di intensa attività umana
-  CLASSE V - Aree prevalentemente industriali

Valori limite assoluti di immissione - Leq in dB(A)			Valori limite assoluti di emissione - Leq in dB(A)		
Classi	Tempi di riferimento		Classi	Tempi di riferimento	
	Diurno (06.00 - 22.00)	Notturno (22.00 - 6.00)		Diurno (06.00 - 22.00)	Notturno (22.00 - 6.00)
I	50	40	I	45	35
II	55	45	II	50	40
III	60	50	III	55	45
IV	65	55	IV	60	50
V	70	60	V	65	55
VI	70	70	VI	65	65

COMUNE DI MISINTO
(Provincia di Monza e Brianza)

PIANO DI CLASSIFICAZIONE ACUSTICA DEL TERRITORIO COMUNALE

Al sensi della Legge 447/1995 e della L.R.13/2001



AZZONAMENTO ACUSTICO

Progetto P.G.T. Studio associato ARCHE® Franco Resnati Fabio Massimo Saldini	Sindaco Enrico Zanotti	Assessore al territorio Gianluigi Monti
P.C.A. Cristiana Bernasconi	Assessore all'ecologia Matteo Piuri	Responsabile ufficio tecnico Antonio Messaro

Scala: **1:2000** Data: **Ottobre 2013** Tavola: **4.2**