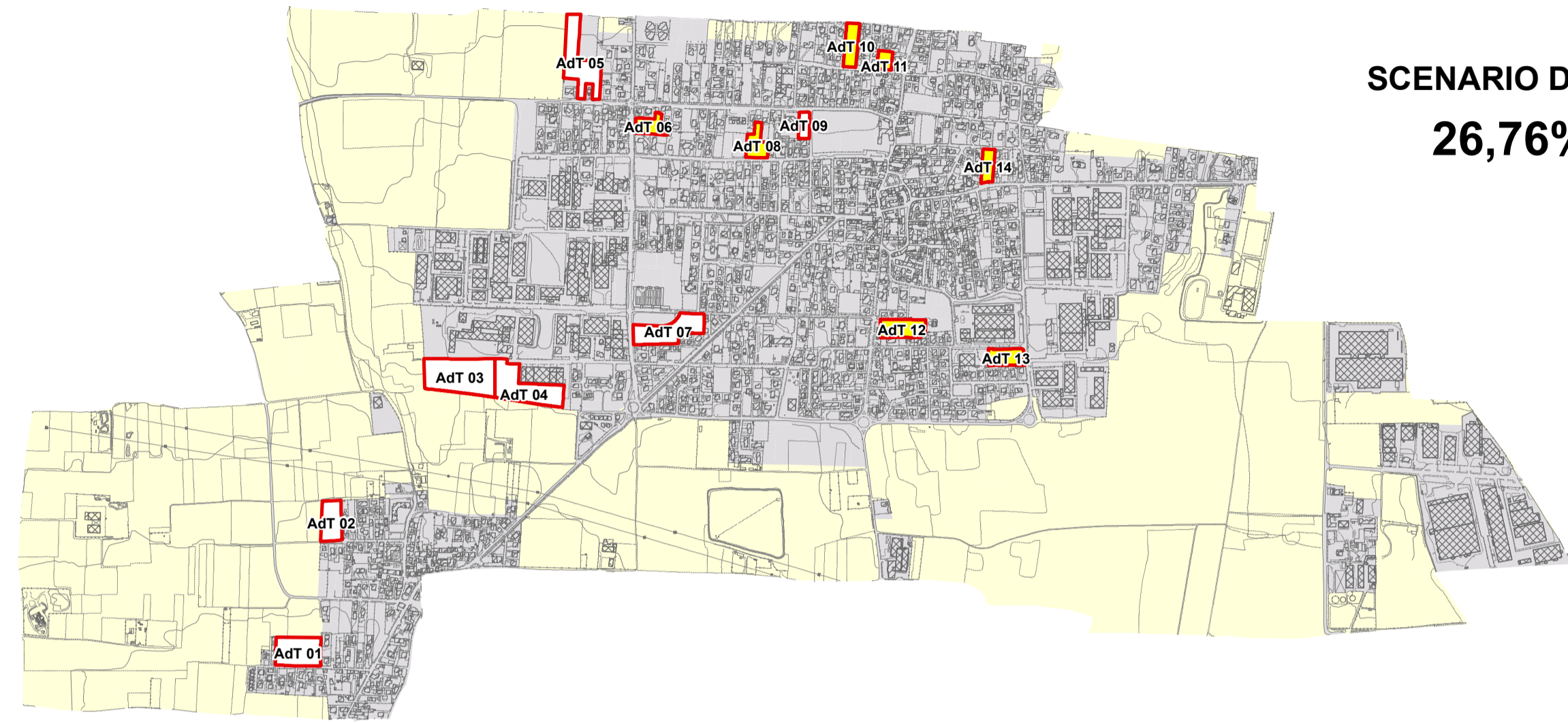


INDICATORE 1
Riuso del territorio urbanizzato

Esprime il rapporto percentuale tra la superficie territoriale delle zone di trasformazione* soggette a piano attuativo e le zone di espansione** previste.

* per zone di trasformazione si intendono le aree dismesse per le quali il PGT prevede una trasformazione (AdT di riqualificazione).

** per zone di espansione si intendono tutte le aree non urbanizzate destinate a nuova urbanizzazione (AdT di sviluppo)



- Legenda**
- Riuso del territorio urbanizzato**
- Area di trasformazione che prevedono il riuso del territorio urbanizzato
 - Area di trasformazione che non prevedono riuso del territorio urbanizzato
- Caratteristiche del territorio**
- Superficie consumata
 - Superficie scoperta

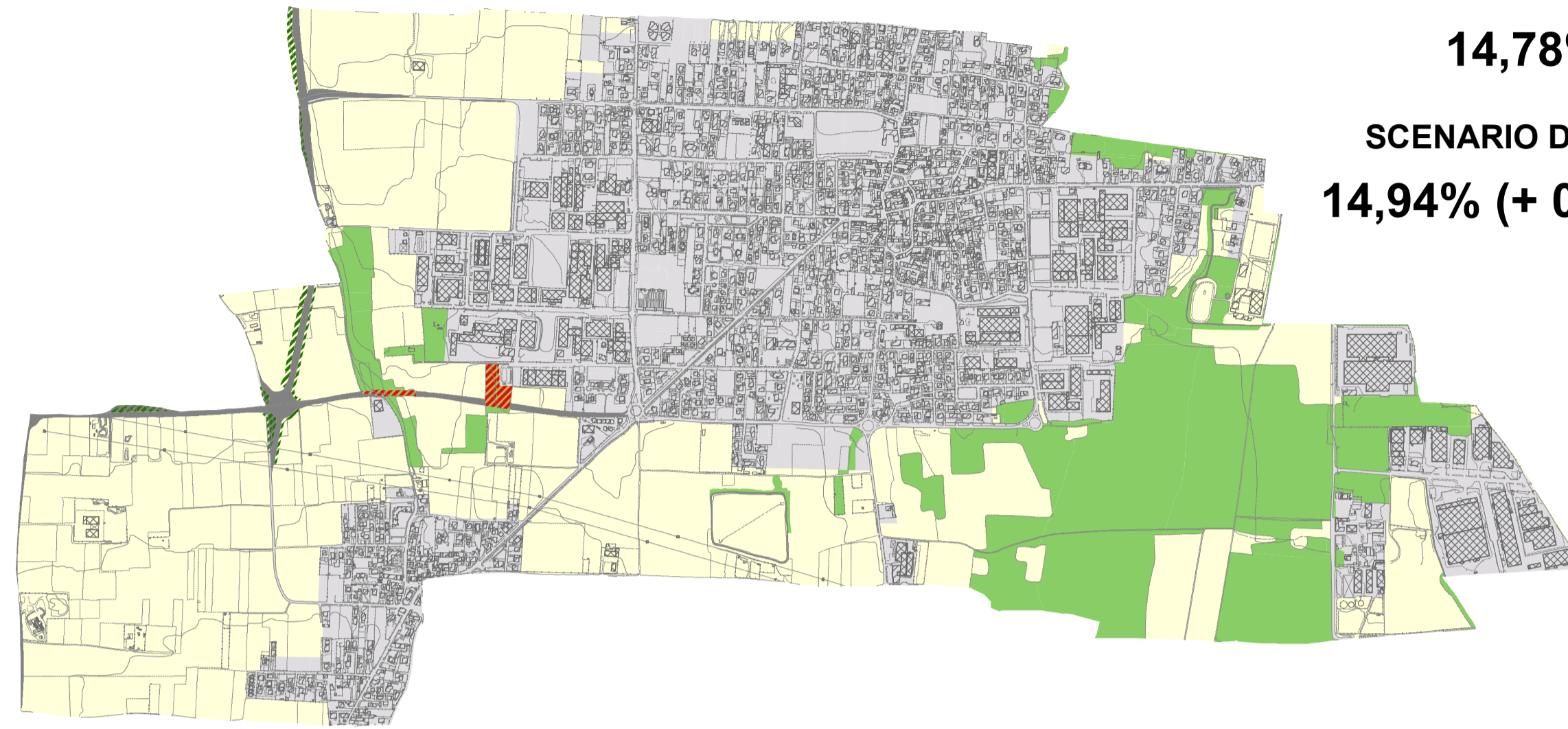
VALORE RACCOMANDATO (V)
V > 10%

VALORE OBIETTIVO (O)
30% ≤ O < 50%
50% ≤ O < 70%
O ≥ 70%

SCENARIO DI PGT
26,76%

INDICATORE 3
Dotazione di aree verdi piantumate

Esprime il rapporto percentuale tra la superficie arborea e arboreo/arbustiva (aree boscate e fasce arboreo/arbustive) e la superficie territoriale comunale



- Legenda**
- Dotazione di aree verdi piantumate**
- Dotazione di aree verdi piantumate
 - Nuove aree verdi piantumate previste
 - Riduzione delle aree verdi piantumate
- Caratteristiche del territorio**
- Superficie scoperta
 - Superficie consumata
 - Nuova infrastruttura di interesse sovcomunale prevista

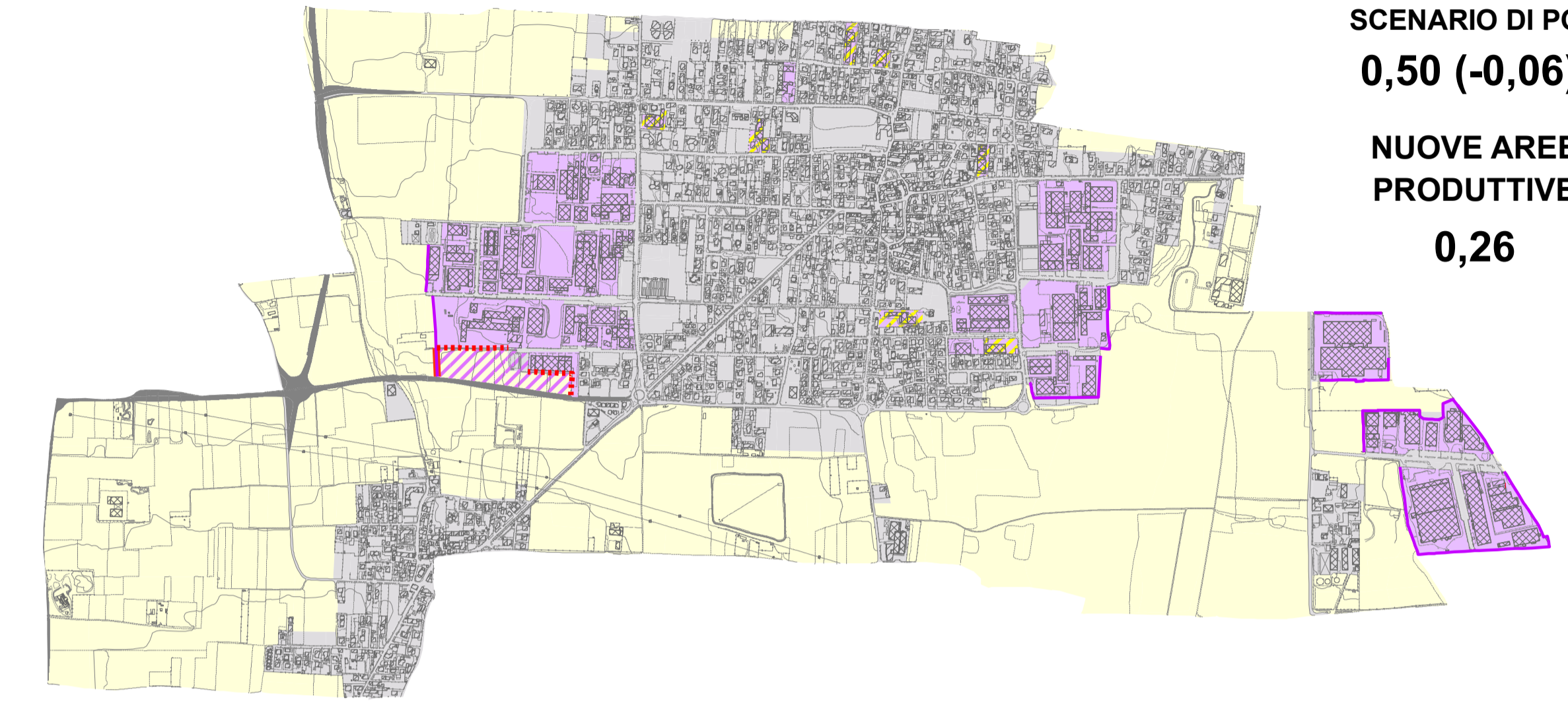
VALORE RACCOMANDATO (V)
Situazione esistente: V ≥ 6%
Nuovo Piano: V ≥ Dotazione esistente + 2%

VALORE OBIETTIVO (O)
O ≥ V + 20% V
O ≥ V + 30% V

STATO DI FATTO
14,78%
SCENARIO DI PGT
14,94% (+ 0,16%)

INDICATORE 4
Frammentazione degli insediamenti produttivi

Esprime il rapporto, moltiplicato per cento, tra il perimetro e la superficie territoriale delle aree produttive.



- Legenda**
- Frammentazione degli insediamenti produttivi: scenario di PGT**
- Perimetro delle aree produttive
 - Espansione del perimetro delle aree produttive
 - Riduzione del perimetro delle aree produttive
 - Aree produttive esistenti
 - Nuove aree produttive previste
 - Riduzione delle aree produttive esistenti
- Caratteristiche del territorio**
- Superficie scoperta
 - Superficie consumata
 - Nuova infrastruttura di interesse sovcomunale prevista

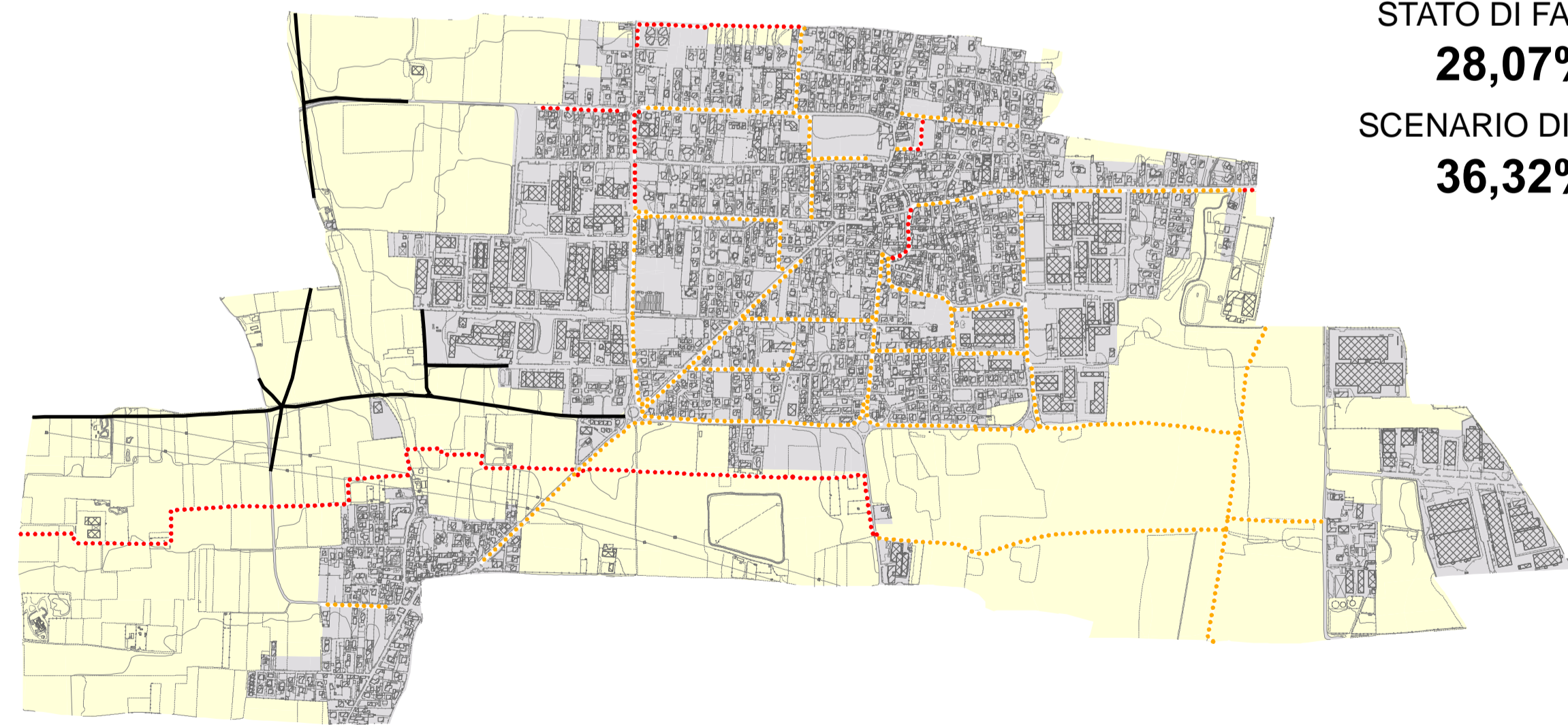
VALORE RACCOMANDATO (V)
aree produttive previste: V ≤ 2
riduzione della situazione esistente a livello comunale

VALORE OBIETTIVO:
aree produttive previste: O ≤ 1,5

SCENARIO COMPLESSIVO
STATO DI FATTO
0,56
SCENARIO DI PGT
0,50 (-0,06)
NUOVE AREE PRODUTTIVE
0,26

INDICATORE 6
Dotazione di piste ciclopedonali

Esprime il rapporto percentuale tra la lunghezza delle piste ciclopedonali, esistenti e previste in sede propria o riservata, e la lunghezza della rete stradale, esistente e prevista in ambito comunale



- Legenda**
- Piste ciclo-pedonali esistenti
 - Piste ciclo-pedonali previste
 - Nuove strade previste

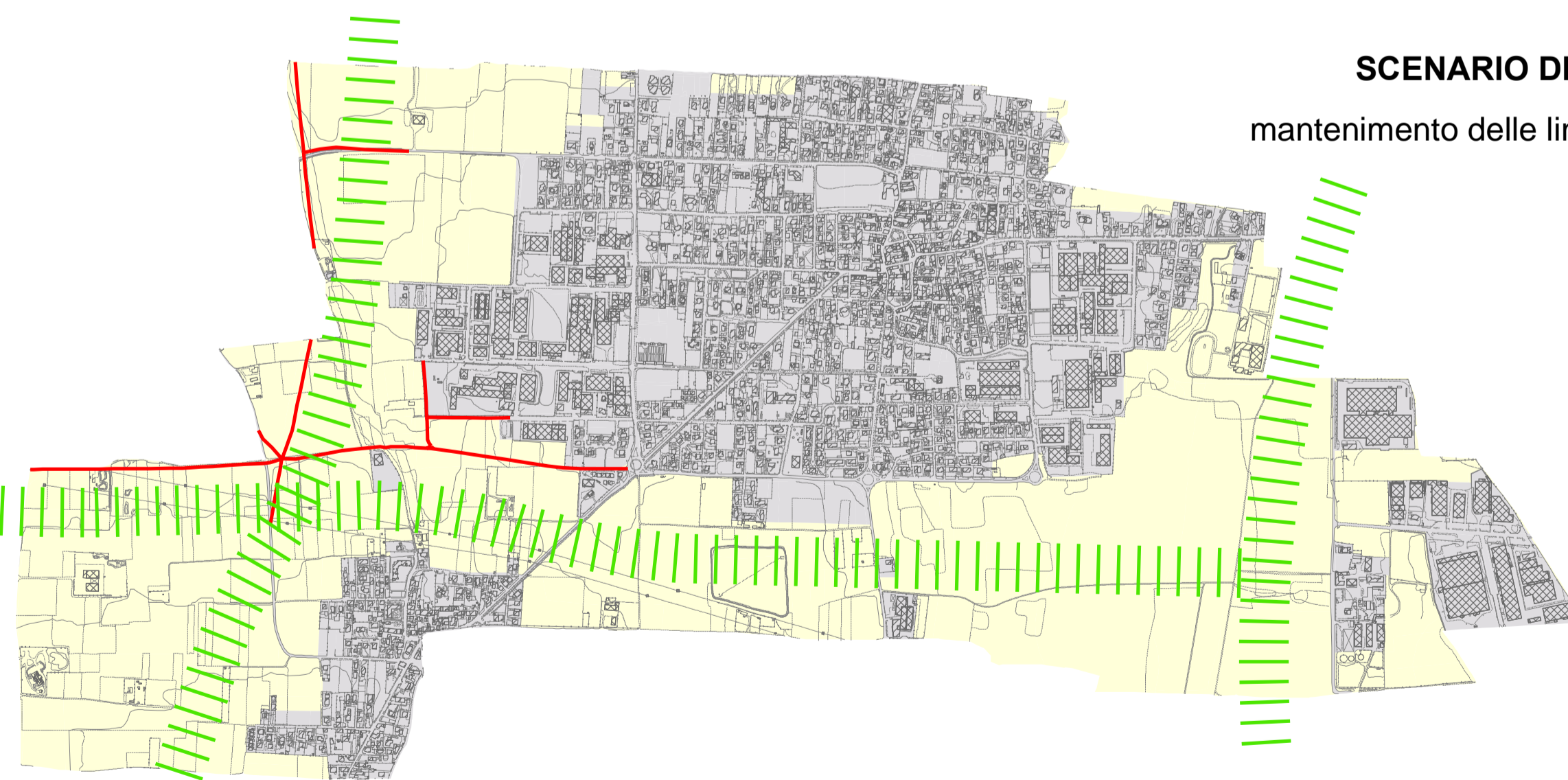
VALORE RACCOMANDATO (V)
V ≥ 15%

VALORE OBIETTIVO (O)
20% ≤ O ≤ 30%
O > 30%

STATO DI FATTO
28,07%
SCENARIO DI PGT
36,32%

INDICATORE 7
Connettività ambientale

Esprime la possibilità di attraversare il territorio comunale seguendo linee di connettività, ovvero direttrici caratterizzate dalla presenza di suolo vegetato (a prato e a vegetazione arboreo/arbustiva) senza incontrare barriere artificiali insormontabili quali strade e autostrade a quattro o più corsie, ferrovie a quattro o più binari o linee Alta Capacità, aree urbanizzate.



- Legenda**
- Linee di connettività di livello sovralocale esistenti
 - Linee di connettività di livello sovralocale esistenti
 - Nuove strade previste con numero di corsie inferiori a quattro
- Caratteristiche del territorio**
- Superficie consumata
 - Superficie scoperta

VALORE RACCOMANDATO: mantenimento linee esistenti
VALORE OBIETTIVO: 1 o più nuove linee

STATO DI FATTO
3 linee di connettività ambientale
SCENARIO DI PGT
mantenimento delle linee esistenti

VALUTAZIONE DELLO SCENARIO DI PGT RISPETTO AGLI INDICATORI DI SOSTENIBILITA' DEL PTCP DELLA PROVINCIA DI MILANO VIGENTE (art. 86, NGA PTCP) TABELLA RIASSUNTIVA DEI VALORI

INDICATORE	DESCRIZIONE	VALORE RACCOMANDATO (V)	VALORE OBIETTIVO (O) RELATIVO PARTIRE DAL VALORE	STATO DI FATTO	PGT	VALUTAZIONE INDICATORE	PUNTO PRELIM.
1	RIUSO DEL TERRITORIO URBANIZZATO	V > 10%	30% (O = 50% (1) 50% (O = 70% (2) O > 70% (3)	N.C.	26,76%	36,76% > V (10%)	0
2	PERMEABILITA' DEI SUOLI URBANI AREE DI ESPANSIONE	Indicatore tecnico a scopo Bona V > 50% produttiva e non produttiva V > 10%	Indicatore tecnico a scopo Bona 40% (O = 50% (B, S) O > 50% (1) produttiva e non produttiva 20% (O < 20% (B, S) O > 20% (1)	N.C.	resistenza 20% produttiva 20%	resistenza > V (10%) produttiva > O (20%)	0,5
3	PERMEABILITA' DEI SUOLI URBANI AREE DI TRASFORMAZIONE	Indicatore tecnico a scopo Bona V > 30% produttiva e non produttiva V > 10%	Indicatore tecnico a scopo Bona 30% (O = 40% (B, S) O > 40% (1) produttiva e non produttiva 15% (O < 15% (B, S) O > 15% (1)	N.C.	resistenza 20% produttiva 20%	resistenza > V (20%) produttiva > O	0
4	DOTAZIONE DI AREE VERDI URBANE (Indice Consumo di Spazio Vegetato nel Suolo)	Indice Verde > 10% V > 4% (195.863 mq)	O > V + 20% V (1) O > V + 30% V (2)	14,78%	+0,16% (195.202 mq)	+0,16% > V (20%)	0
5	FRAMMENTAZIONE DEGLI INSEDIAMENTI PRODUTTIVI AMBITO COMUNALE	per O non produttiva esistente V > 2 in valore assoluto esistente in tutto comunale	O < 1,5 (1)	senza consumo 0,56	senza consumo 0,56	VALUTAZIONE INDICATORE 0,56 (V superiore) senza consumo produttiva 0,26 < O (1,5)	1
6	ACCESSIBILITA' STAZIONI FERROVIARIE METROPOLITANE					INDICATORE NON PERTINENTE	0
8	DOTAZIONE RETE CICLO-PEDONALI	V > 15%	20% (O = 30% (1) O > 30% (2)	28,07%	36,32%	> 30% (2)	0
7	CONNETTIVITA' AMBIENTALE	MANTENIMENTO LINEE ESISTENTI 2 NUOVE LINEE (2)	O < 1,5 (1)	3 LINEE	3 LINEE	MANTENIMENTO DELLE LINEE ESISTENTI	0

* L'indicatore 5 non è stato conteggiato in quanto non pertinente alle caratteristiche del comune

Comune di Misinto
Provincia di Monza e della Brianza

PIANO DI GOVERNO DEL TERRITORIO
DOCUMENTO DI PIANO

Adeguato e modificato conseguentemente al recepimento della verifica di compatibilità con il PTCP e all'accogliimento delle osservazioni

Verifica di compatibilità con il PTCP di Milano

Indicatori di sostenibilità (art.86 Nda)

progettisti
arch. Franco Resnati
arch. Fabio Massimo Saldini

Studio associato
ARCHÉ

gruppo di progettazione
arch. Paolo Dell'Orto
pian. Paolo Gariboldi
pian. Giorgio Limonta

procedura amministrativa

ADOZIONE: DELIBERAZIONE CONSIGLIO COMUNALE n. _____ DEL _____

APPROVAZIONE: DELIBERAZIONE CONSIGLIO COMUNALE n. _____ DEL _____

PUBBLICAZIONE: BURL n. _____ DEL _____

tavola n. QVP 03/05
scala 1 : 14.000