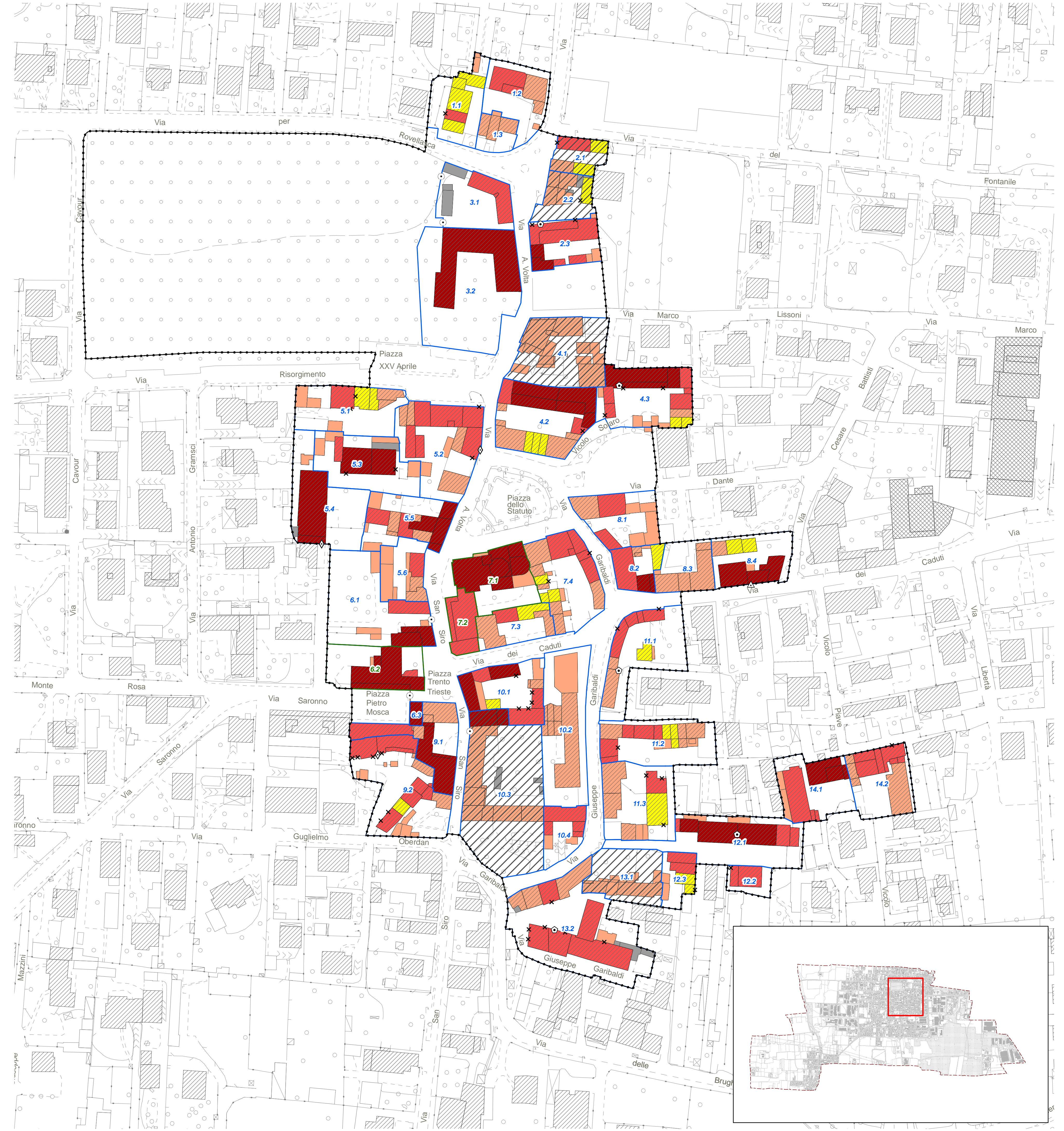
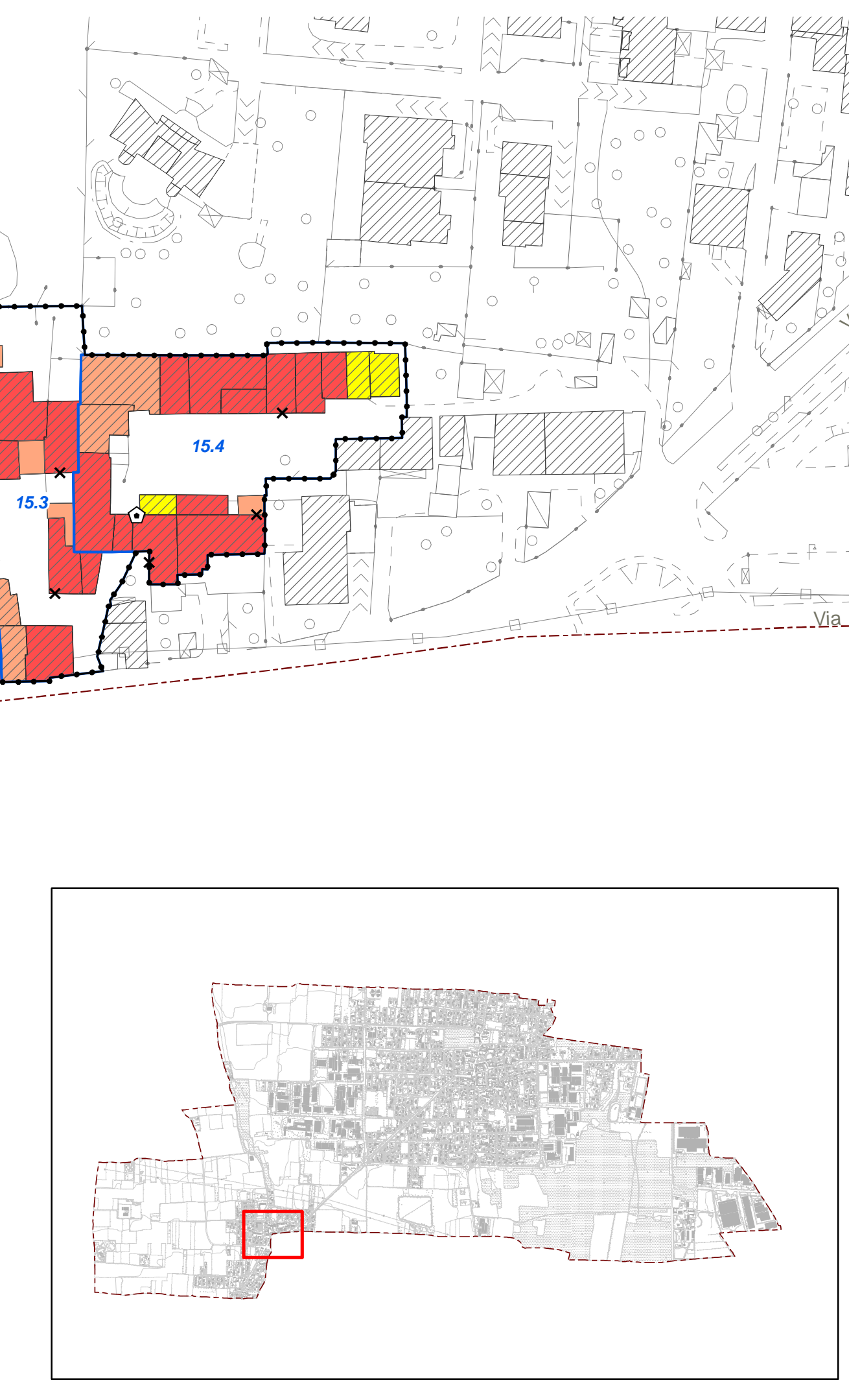
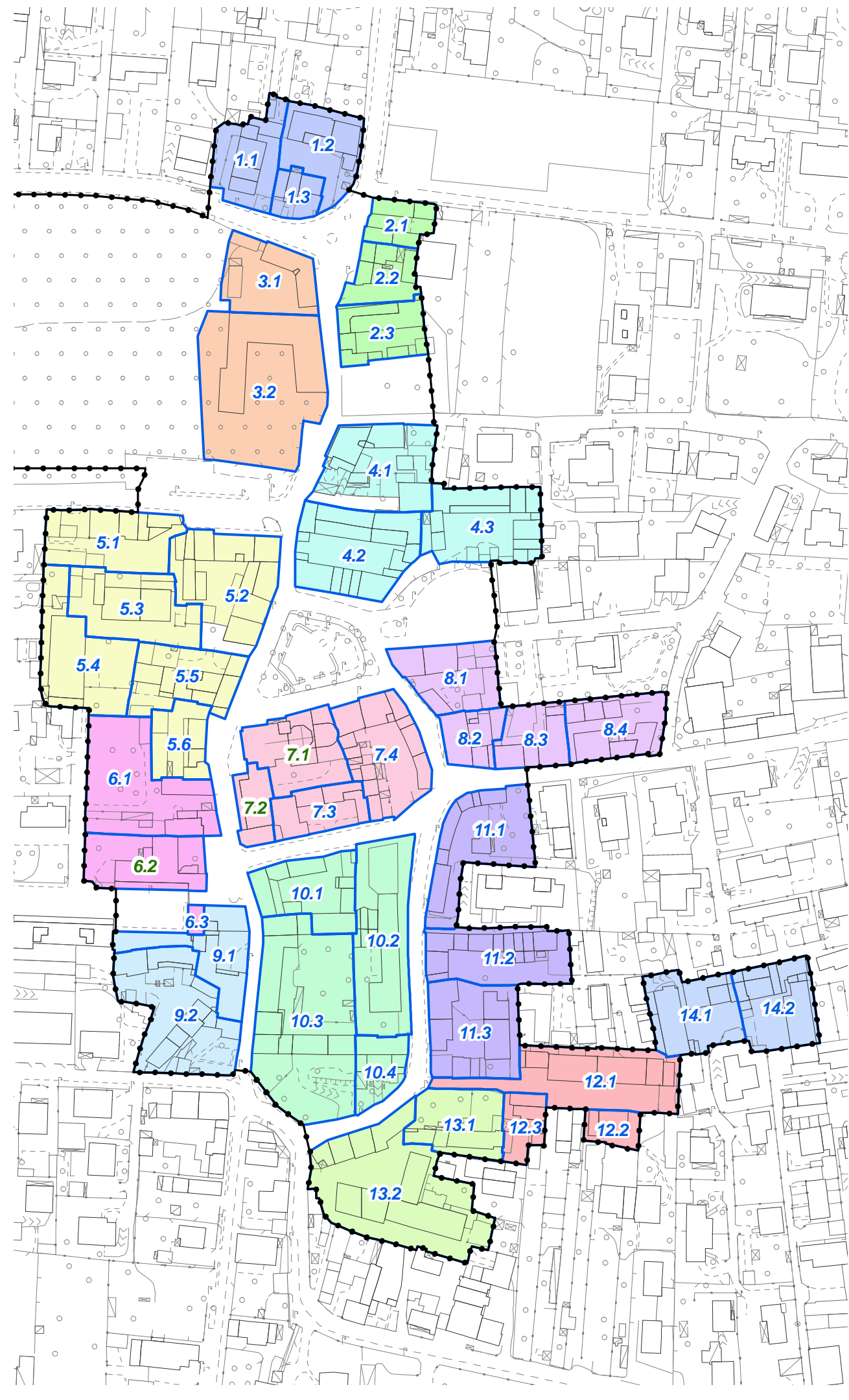
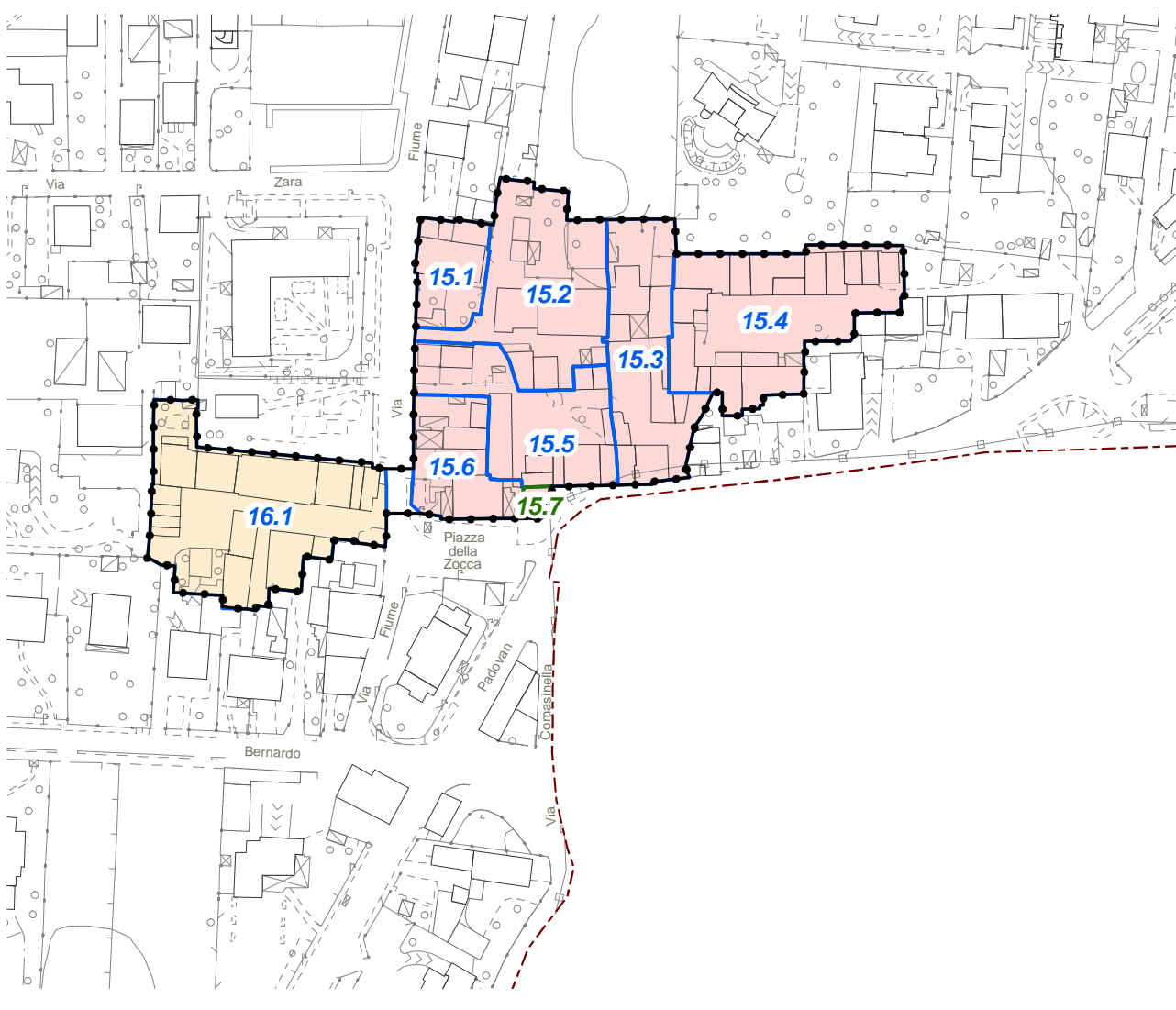


LEGENDA

- Unità urbane di riferimento**
- unità urbana 1
 - unità urbana 2
 - unità urbana 3
 - unità urbana 4
 - unità urbana 5
 - unità urbana 6
 - unità urbana 7
 - unità urbana 8
 - unità urbana 9
 - unità urbana 10
 - unità urbana 11
 - unità urbana 12
 - unità urbana 13
 - unità urbana 14
 - unità urbana 15
 - unità urbana 16
- Limiti e perimetri**
- centri storici
 - confine comunale
- Unità edilizie di riferimento**
- Unità edilizie di riferimento dei servizi pubblici**

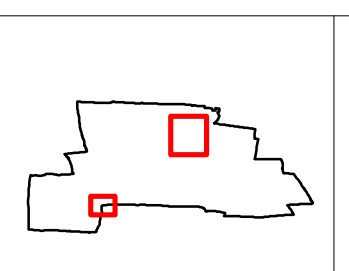


- LEGENDA**
- Azioni di riqualificazione del patrimonio edilizio**
- 1: Conservazione edilizia coerente
 - 2: Valorizzazione edilizia compatibile
 - 3: Recupero edilizio funzionale
 - 4: Riconfigurazione architettonica
- riqualificazione morfologica urbana**
- x demolizione di manufatti incongrui e di superfetazioni
- Elementi puntuali di valore storico-ambientale da tutelare**
- afreschi / raffigurazioni sacre
 - nicchie votive
 - cappelle votive
 - archi e portali
 - segnaletica storica
- Unità spaziali di riferimento**
- unità edilizie di riferimento
 - unità edilizie di riferimento dei servizi pubblici
- edifici civili, pubblici o religiosi**
- edifici industriali**
- edifici minori**
- Limiti e perimetri**
- centri storici
 - confine comunale
- 0 50 100 Metri



Comune di Misinto
Provincia di Monza e della Brianza

PIANO DI GOVERNO DEL TERRITORIO
PIANO DELLE REGOLE



Centri storici e nuclei di antica formazione. Unità edilizie e disposizioni prescrittive

tavola n. **PR 03/01**
scala **1 : 1.000**

progettisti	arch. Franco Resnati	arch. Fabio Massimo Saldini
Studio associato		
gruppo di progettazione	arch. Paolo Dell'Orto plan. Giorgio Limonta	plan. Paolo Gariboldi

procedura amministrativa

ADOZIONE: DELIBERAZIONE CONSIGLIO COMUNALE n. _____ DEL _____

APPROVAZIONE: DELIBERAZIONE CONSIGLIO COMUNALE n. _____ DEL _____

PUBBLICAZIONE: BURL n. _____ DEL _____

