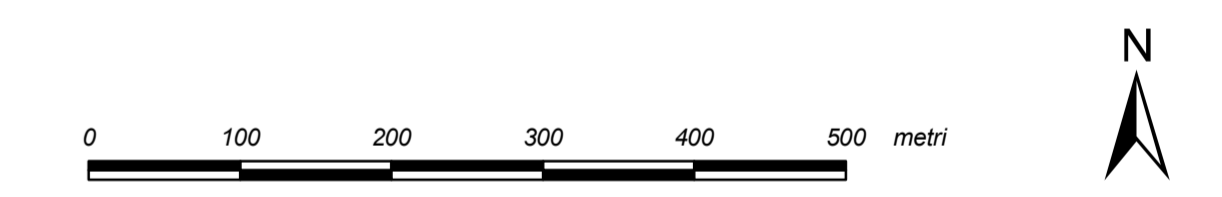


- LEGENDA**
- Risorse del sistema insediativo**
- Strutture edilizie di matrice storica
  - Recupero e riutilizzo di aree industriali dismesse
  - Reti e itinerari ciclopedonali
  - Parchi urbani
  - Spazi aperti
  - Aree boscate
  - Ambiti del sistema rurale, paesistico e ambientale
- Criticità del sistema insediativo**
- Diffusione degli insediamenti artigianali-productivi
  - Edificazione diffusa a bassa densità
  - Frammentazione degli insediamenti artigianali-productivi
  - Contiguità degli insediamenti artigianali-productivi alle aree di naturalità
  - Discontinuità delle reti e degli itinerari ciclopedonali

Interpretazione a scala locale dell'analisi SWOT del PTR



**AMBIENTE**

- PUNTI DI FORZA:**
- Abbondanza di risorse idriche
  - Presenza o prossimità di molti Parchi regionali e aree protette

- PUNTI DI DEBOLEZZA:**
- Elevato livello di inquinamento: atmosferico, delle acque, acustico, elettromagnetico, del suolo

- OPPORTUNITÀ:**
- Possibilità di ottenere buoni risultati nella riduzione delle differenti tipologie di inquinamento cui è sottoposta l'area attraverso la ricerca, in particolare sfruttando modalità innovative

- MINACCE:**
- Frammentazione di ecosistemi e aree di naturalità per l'attraversamento di nuove infrastrutture in assenza di una progettazione che tenga conto della necessità di mantenere e costruire la continuità della rete ecologica
  - Ulteriore riduzione della biodiversità a causa della tendenza alla progettazione di insediamenti e infrastrutture su un territorio saturo
  - Rischio idraulico elevato in mancanza di un'attenta pianificazione territoriale e di una maggiore tutela della naturalità dei corsi d'acqua
  - Peggioramento della qualità ambientale verso limiti irreversibili a causa del mancato intervento decisionale in materia di sostenibilità

**ASSETTO TERRITORIALE**

- PUNTI DI FORZA:**
- Attrattività per la residenza data la vicinanza ai grandi centri urbani della pianura
  - Vicinanza tra opportunità lavorative dell'area metropolitana e ambiti che offrono una migliore qualità di vita
  - Morfologia territoriale che facilita gli insediamenti e gli scambi
  - Posizione strategica, al centro di una rete infrastrutturale importante di collegamento al resto d'Italia

- PUNTI DI DEBOLEZZA:**
- Dispersione degli insediamenti residenziali e produttivi sul territorio
  - Carenze di servizi pubblici (di livello sovracomunale) sul breve e medio raggio
  - Elevato consumo di suolo determinato da una forte dispersione degli insediamenti
  - Mancanza di una visione d'insieme e difficoltà di coordinamento tra enti locali per la pianificazione di area vasta e la gestione degli impianti di scala sovracomunale

- OPPORTUNITÀ:**
- Potenzialità di sviluppo e rafforzamento policentrico derivanti dal nuovo sistema infrastrutturale est-ovest

- MINACCE:**
- Congestione da traffico merci per il passaggio di infrastrutture di collegamento di livello alto

**ASSETTO ECONOMICO, PRODUTTIVO E SOCIALE**

- PUNTI DI FORZA:**
- Presenza di un tessuto misto di piccole e medie imprese in un tessuto produttivo maturo, caratterizzato da forti interazioni
  - Eccellenza in alcuni campi produttivi ed innovativi
  - Presenza di forza lavoro qualificata e diversificata
  - Elevata propensione all'imprenditorialità
  - Apparato produttivo diversificato, diffuso e spesso avanzato

- PUNTI DI DEBOLEZZA:**
- Diffusione produttiva e tessuto caratterizzato da aziende di piccole dimensioni che non facilita ricerca e innovazione

- OPPORTUNITÀ:**

- MINACCE:**

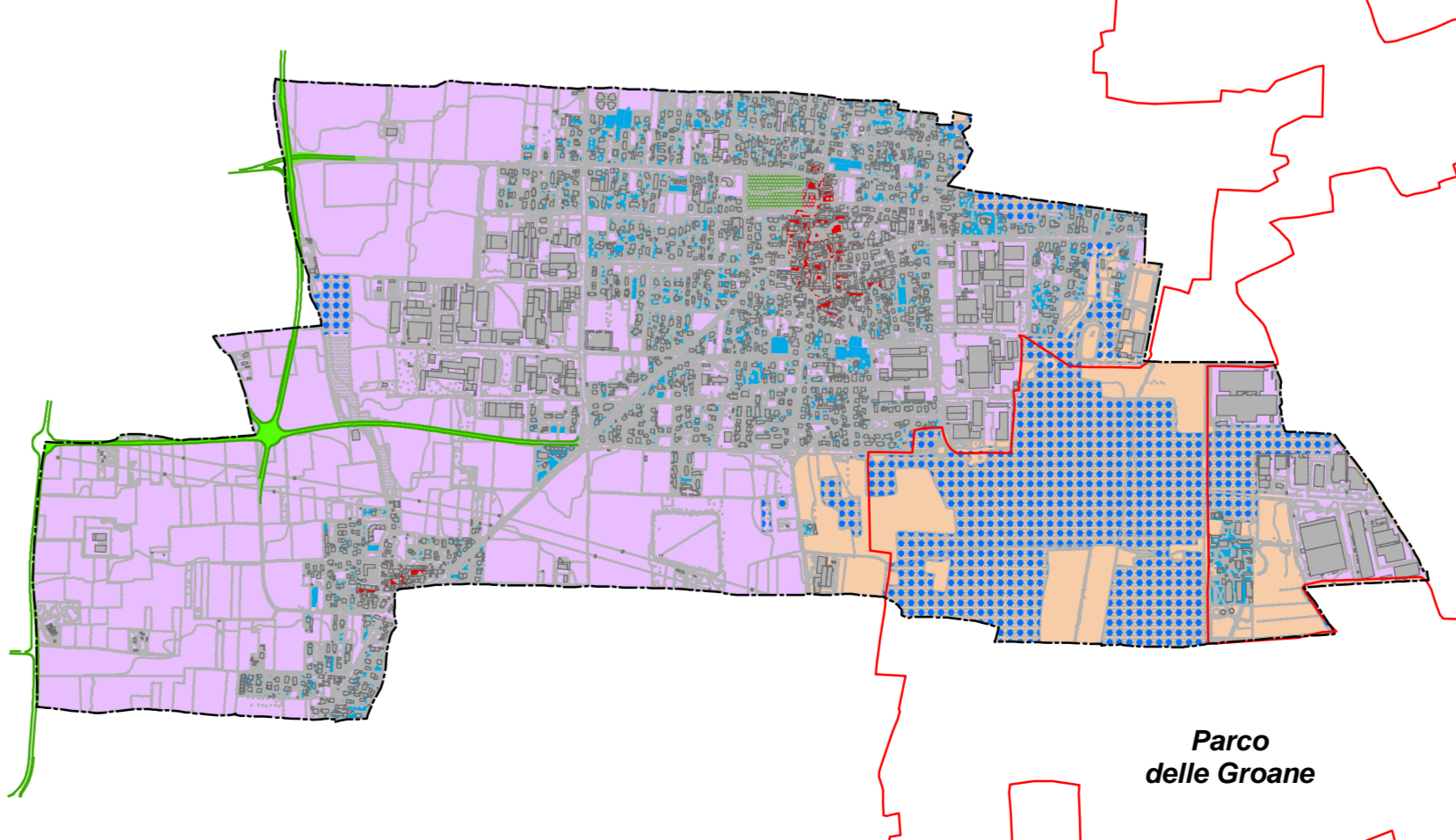
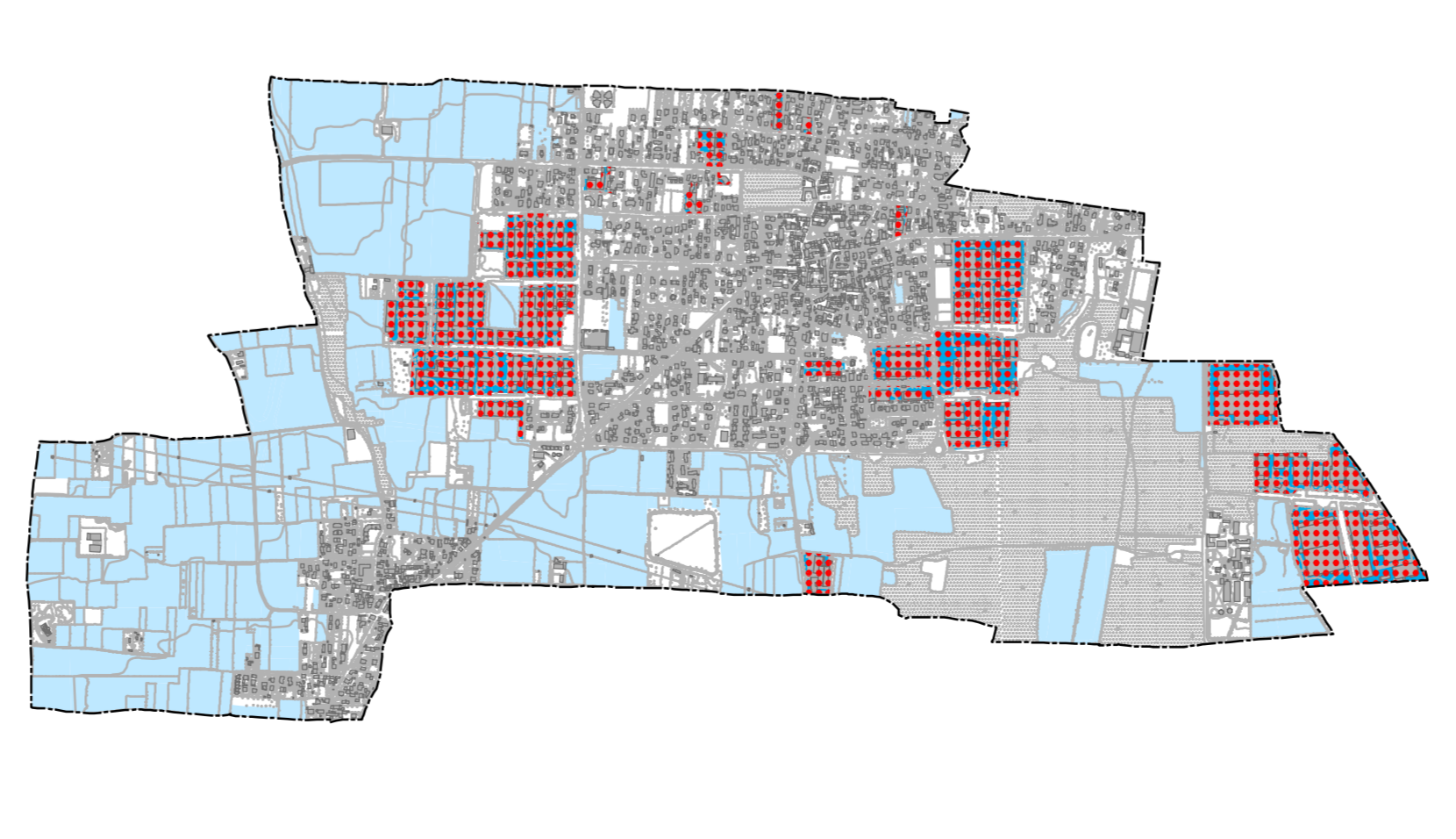
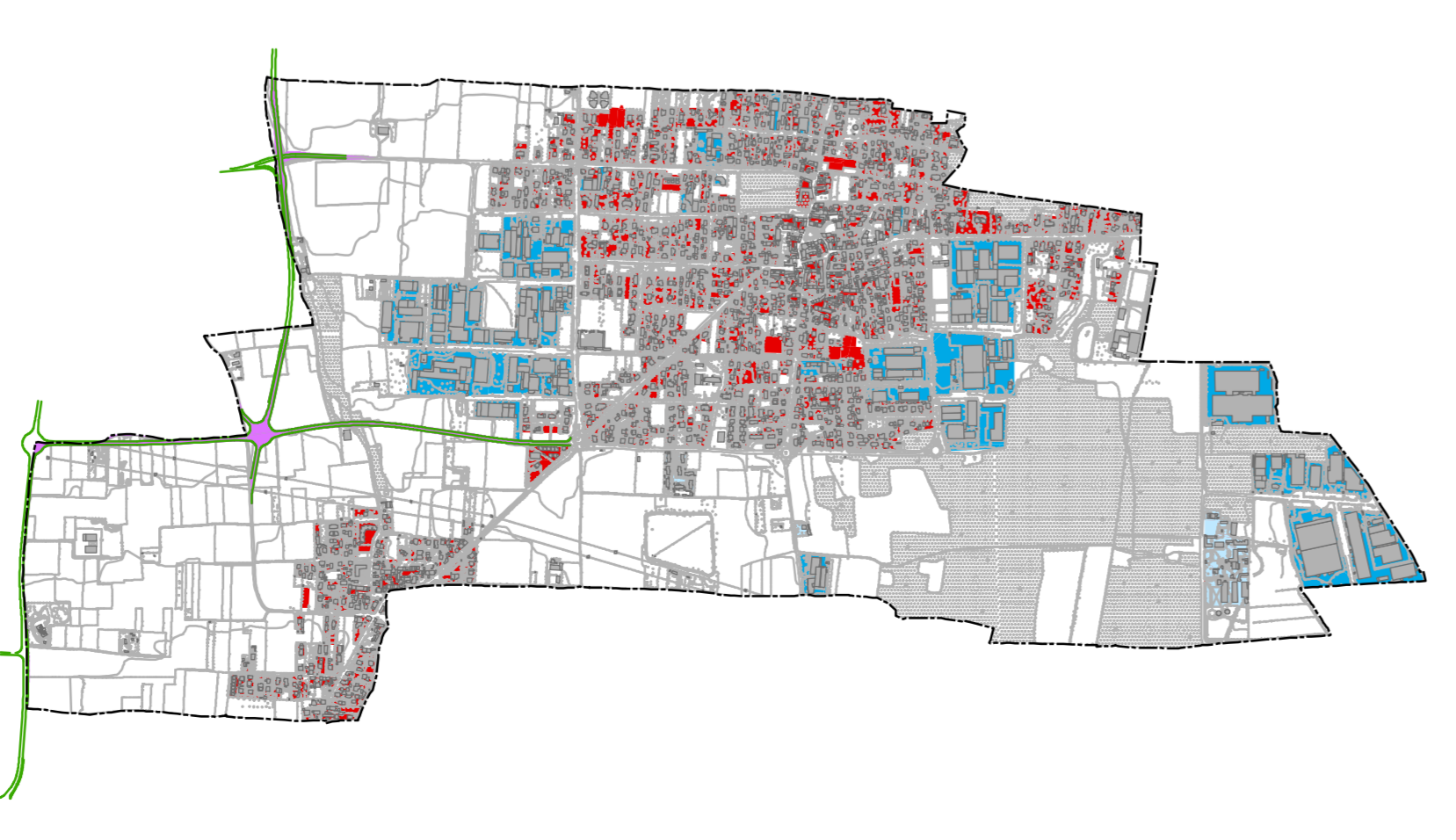
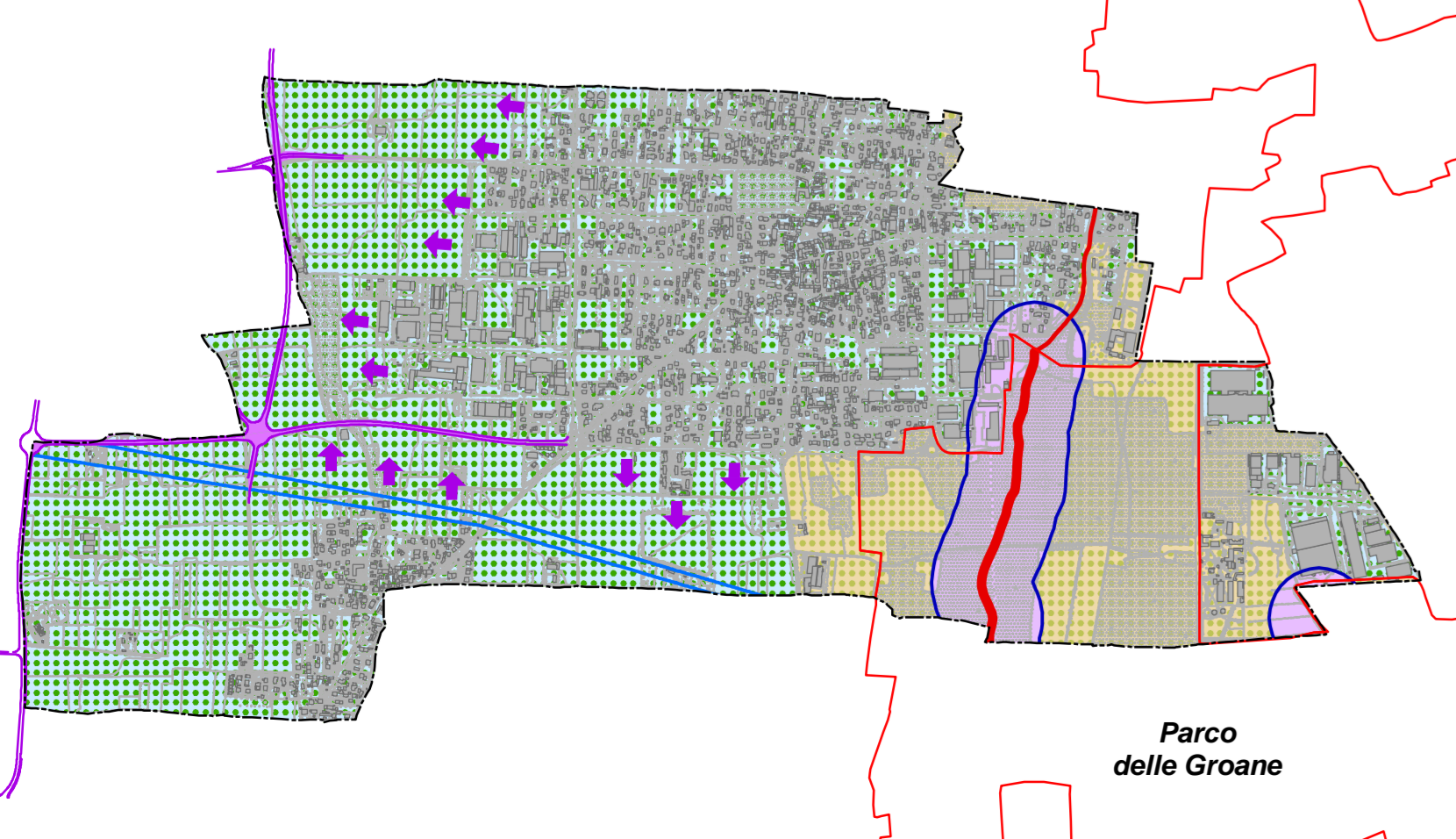
**PAESAGGIO E PATRIMONIO CULTURALE**

- PUNTI DI FORZA:**
- Presenza di parchi di considerevoli dimensioni e di grande interesse naturalistico
  - Presenza di una realtà paesaggistica di valore, centri storici con una propria identità culturale

- PUNTI DI DEBOLEZZA:**
- Scarsa attenzione alla qualità architettonica e al rapporto con il contesto sia negli interventi di recupero sia nella nuova edificazione
  - Edificazione diffusa a bassa densità, che porta all'erosione di aree verdi, a parco, agricole o di pregio

- OPPORTUNITÀ:**
- Potenzialità, derivanti dalla realizzazione delle nuove infrastrutture, di attivare progetti di valorizzazione paesaggistica e ambientale dei territori interessati
  - Miglioramento della qualità di vita attraverso la realizzazione di una rete di parchi e aree a verde pubblico

- MINACCE:**
- Rischio di una banalizzazione del paesaggio con perdita di importanti specificità storiche e culturali a causa della mancata attenzione al tema paesaggistico



**Comune di Misinto**  
Provincia di Monza e della Brianza

**PIANO DI GOVERNO DEL TERRITORIO**  
**DOCUMENTO DI PIANO**

**Risorse e criticità territoriali**

tavola n. **QVP 01**  
scala **1 : 5.000**

progettisti	arch. Franco Resnati	arch. Fabio Massimo Saldini
Studio associato	ARCHÈ	
progetti di architettura e urbanistica		
gruppo di progettazione	arch. Paolo Dell'Orto pian. Giorgio Limonta	pian. Paolo Gariboldi
procedura amministrativa		
ADOZIONE: DELIBERAZIONE CONSIGLIO COMUNALE n. _____ DEL _____		
APPROVAZIONE: DELIBERAZIONE CONSIGLIO COMUNALE n. _____ DEL _____		
PUBBLICAZIONE: BURL n. _____ DEL _____		