

**LEGENDA**

**Previsioni Documento di Piano**

Ambiti di trasformazione

- ambiti di trasformazione a prevalente caratterizzazione residenziale
- ambiti di trasformazione a prevalente caratterizzazione produttiva di beni e servizi

**Previsioni Piano delle Regole**

Ambiti assoggettati a pianificazione attuativa vigente

- ambiti a prevalente caratterizzazione residenziale
- ambiti a prevalente caratterizzazione produttiva

Ambiti assoggettati a permesso di costruire convenzionato

- ambiti a prevalente caratterizzazione residenziale
- ambiti a prevalente caratterizzazione produttiva

Lotti con capacità residua

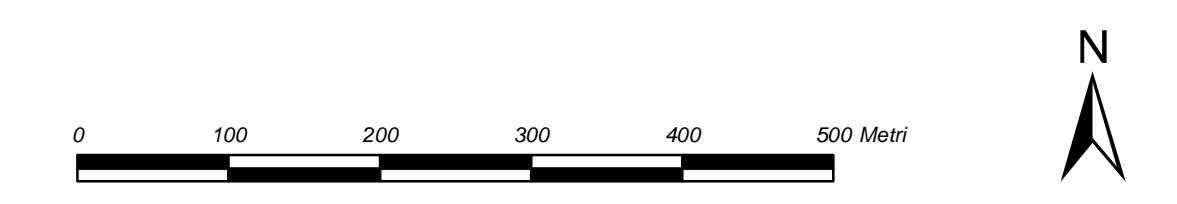
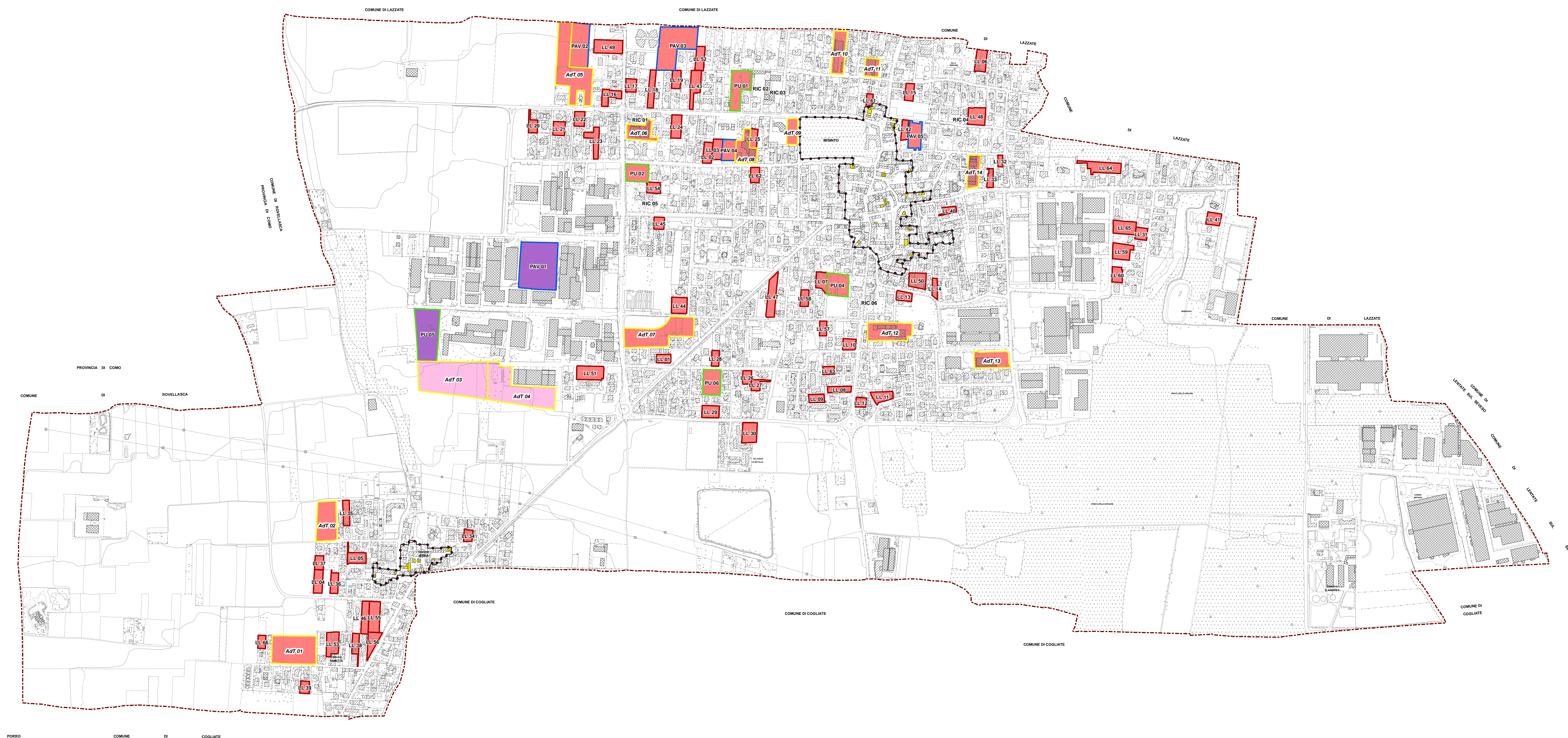
- lotti liberi a prevalente caratterizzazione residenziale

Azioni di riqualificazione del patrimonio edilizio

- recupero edilizio funzionale

Limiti e perimetri

- confine centri storici
- confine comunale



**Comune di Misinto**  
Provincia di Monza e della Brianza

**PIANO DI GOVERNO DEL TERRITORIO**  
**PIANO DEI SERVIZI**

Adeguato e modificato conseguentemente al recepimento della verifica di compatibilità con il PTC e all'accoglimento delle osservazioni

	<p><b>Determinazione degli utenti e dei servizi.</b> <b>Capacità insediativa complessiva</b></p>	<p>tavola n. <b>PS 03/01</b> scala <b>1 : 5.000</b></p>
--	--	---

<b>progettisti</b>	arch. Franco Resnati	arch. Fabio Massimo Saldini
<b>Studio associato</b>		
<b>gruppo di progettazione</b>	arch. Paolo Dell'Orto	pian. Paolo Gariboldi
	pian. Giorgio Limonta	

**procedura amministrativa**

**ADOZIONE: DELIBERAZIONE CONSIGLIO COMUNALE n. \_\_\_\_\_ DEL \_\_\_\_\_**

**APPROVAZIONE: DELIBERAZIONE CONSIGLIO COMUNALE n. \_\_\_\_\_ DEL \_\_\_\_\_**

**PUBBLICAZIONE: BURL n. \_\_\_\_\_ DEL \_\_\_\_\_**