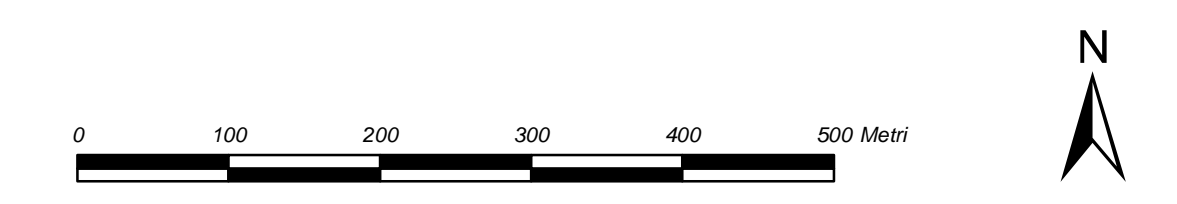


- LEGENDA**
- Stato delle aree pubbliche e di interesse pubblico o generale**
- sistema dei servizi esistenti
  - sistema dei servizi in cessione all'interno dei P.A.V.
  - sistema dei servizi di progetto
  - aree obiettivo di perequazione territoriale
  - aree di compensazione territoriale
  - servizi non attuati su aree di proprietà pubblica
- 
- aree destinate alla mobilità amichevole
  - impianti tecnologici e servizi ambientali
- 
- aree interessate dal progetto Pedemontana (opere connesse)
  - opere di mitigazione del progetto Pedemontana (prati, prati arborati, fasce di arbusti)
- 
- corridoi ecologici
- 
- ambiti di trasformazione
  - dotazione servizi indotta dall'intervento
  - concorso alla realizzazione di aree obiettivo di qualità territoriale
  - concorso alla realizzazione di aree obiettivo di qualità urbana
- 
- Limiti e perimetri**
- confine centri storici
  - confine comunale



**Comune di Misinto**  
Provincia di Monza e della Brianza

**PIANO DI GOVERNO DEL TERRITORIO**  
**PIANO DEI SERVIZI**

Adeguato e modificato conseguentemente al recepimento della verifica di compatibilità con il P.T.C.P. e all'accoglimento delle osservazioni

**Aree pubbliche e di interesse pubblico o generale: modalità di attuazione del PS**

tavola n. **PS 02/01**  
scala **1 : 5.000**

	arch. Franco Resnati	arch. Fabio Massimo Saldini
gruppo di progettazione	arch. Paolo Dell'Orto pian. Giorgio Limonta	pian. Paolo Gariboldi

procedura amministrativa

ADOZIONE: DELIBERAZIONE CONSIGLIO COMUNALE n. \_\_\_\_\_ DEL \_\_\_\_\_

APPROVAZIONE: DELIBERAZIONE CONSIGLIO COMUNALE n. \_\_\_\_\_ DEL \_\_\_\_\_

PUBBLICAZIONE: BURL n. \_\_\_\_\_ DEL \_\_\_\_\_