



COMUNE DI MISINTO

Provincia di Monza e della Brianza

Piazza P. Mosca n. 9 - 20826 MISINTO
tel. 02.96721010 - fax 02.96328437 C.F. 03619110158 - P.IVA 00758690960
e-mail: info@comune.misinto.mb.it
P.E.C. comune.misinto@pec.regione.lombardia.it
www.comune.misinto.mb.it

Oggetto



DETERMINAZIONE GIUNTA REGIONALE 22 DICEMBRE 2005 - N. 8/1566
Componente geologica, idrogeologica e sismica del Piano di Governo del Territorio,
in attuazione dell'art. 57, comma 1, della L.r. 11 marzo 2005, n. 12
DELIBERAZIONE GIUNTA REGIONALE 28 MAGGIO 2008 - N. 8/7374
Aggiornamento dei "Criteri ed indirizzi per la definizione della componente geologica,
idrogeologica e sismica del Piano di Governo del Territorio, in attuazione dell'art. 57,
comma 1, della L.r. 11 Marzo 2005, n. 12, approvati con d.g.r.22 Dicembre 2005, n. 8/1566

Titolo

CARTA DI SINTESI



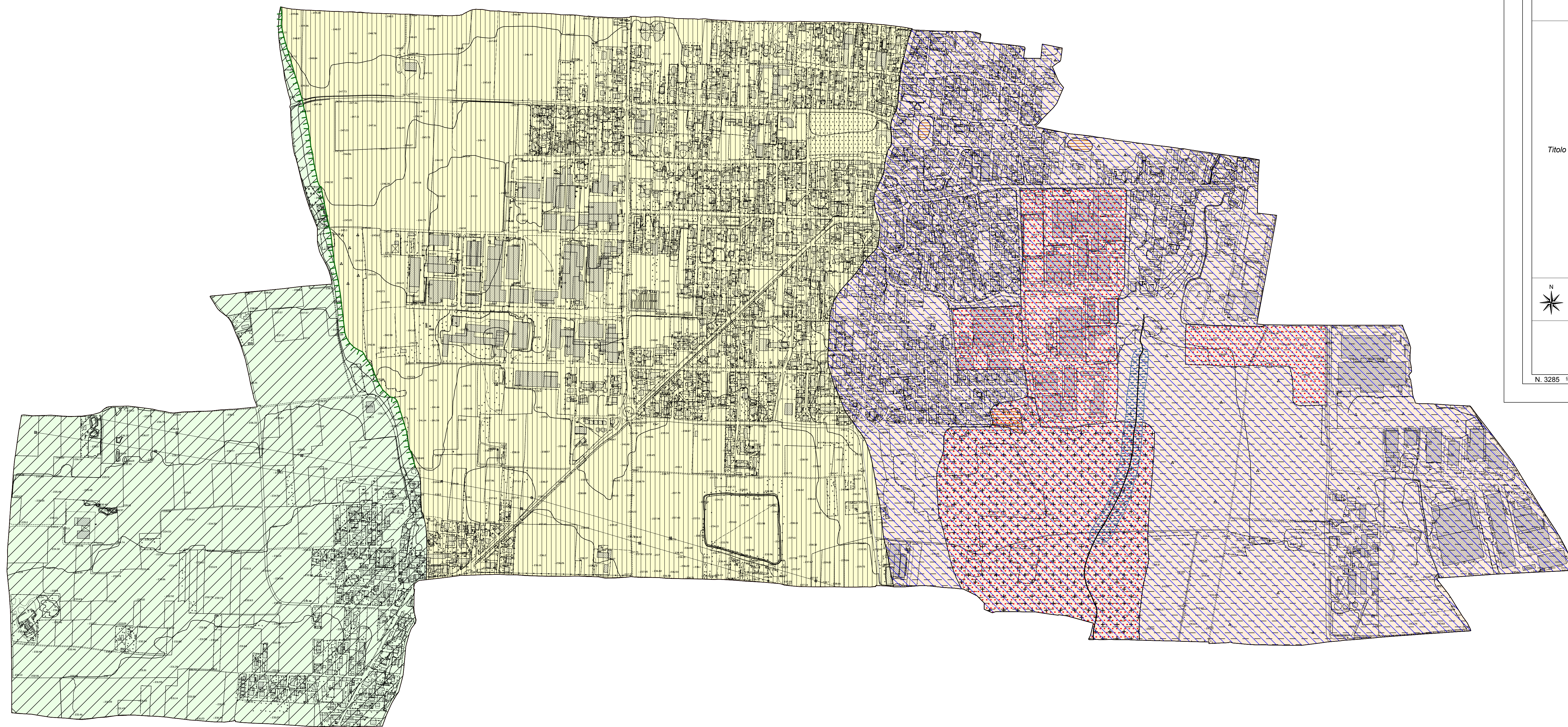
Scala 1:5.000

AII. C



N. 3285 file: Q:\MISINTO\RelazioniT-Sintesi.dwg , Layout: Layout_5000

Data_pilot: 10/04/2012



Legenda: SINTESI

Aree che presentano scendenti caratteristiche geotecniche

- Settore con problematiche di drenaggio superficiali
- Aree con diffusa presenza di "occhi pollini"
- Aree con presenza saltuaria di "occhi pollini"
- Settori con limi/argille superficiali con spessore dell'ordine di 2-4 metri e con scendenti caratteristiche geotecniche

Aree oggetto di scolicamento del suolo ferrettizzato - ex cave d'argilla

Area sabbioso-ghiaiose con ridotta copertura limo-argillosa inferiore a 2 metri con caratteristiche geotecniche variabili

Aree con locali cedimenti conseguenti all'estrazione di sabbia sotto il livello argilloso

Aree di accumulo idrico colmate (ex-laghetti)

Aree che presentano ridotte caratteristiche geotecniche

Aree prevalentemente ghiaioso-sabbiose con locale presenza di lenti limo-argillose

Aree vulnerabili dal punto di vista idraulico

Aree con problemi idrici in occasione di significativi eventi meteorici

Aree vulnerabili dal punto di vista idrogeologico

Settori ad alta permeabilità con soggiacenza dell'ordine di 40/ 50 metri dal p.c.

Elementi di pregio geomorfologico

Orti di terrazzo- Elementi geomorfologici Art.51 - PTCP Provincia di Milano (con modifiche di dettaglio)